

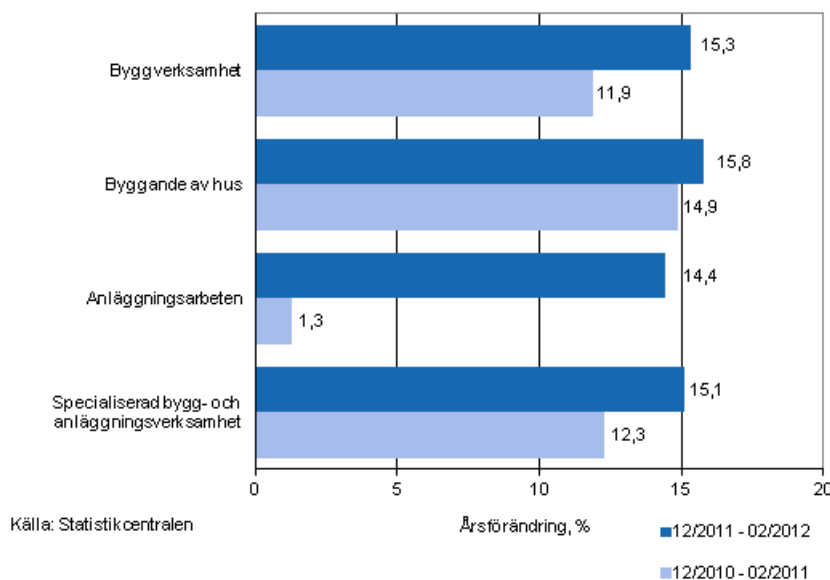
# Omsättningsindex för byggverksamhet

2012, februari

## Byggföretagens omsättning ökade med drygt 15 procent under december–februari

Omsättningen inom byggföretagen ökade under december–februari med 15,3 procent jämfört med motsvarande period ett år tidigare. Omsättningen inom husbyggande ökade under december–februari med 15,8 procent, inom specialiserad bygg- och anläggningsverksamhet med 15,1 procent och inom anläggningsarbeten med 14,4 procent jämfört med ett år tidigare.

### Årsförändringen av omsättningen under perioderna 12/2011–02/2012 och 12/2010–02/2011, % (TOL 2008)



Byggföretagens **försäljningsvolym** ökade under december–februari med 7,5 procent från året innan. Inom husbyggande ökade försäljningsvolymen med 7,9 procent och inom specialiserad byggverksamhet med 7,2 procent. Anläggningsarbetenas försäljningsvolym ökade under december–februari med 6,6 procent från året innan.

Volymindexet för företagens försäljning beräknas genom att från indexserien för omsättning eliminera inverkan av prisförändringar.

# *Innehåll*

## *Tabeller*

### **Tabellbilagor**

Tabellbilaga 1. Omsättningens årsförändring efter näringsgren, % (TOL 2008).....	4
--	---

## *Figurer*

### **Figurbilagor**

Figurbilaga 1. Omsättning inom byggverksamhet (TOL 2008).....	5
---	---

Revideringar i denna statistik.....	6
-------------------------------------	---

# Tabellbilagor

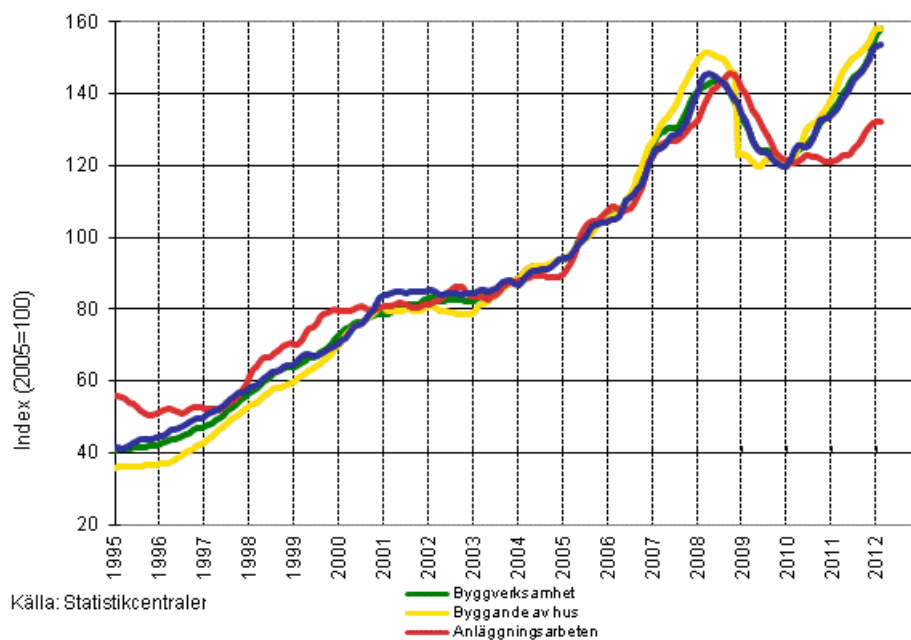
**Tabellbilaga 1. Omsättningens årsförändring efter näringsgren, % (TOL 2008)**

	Tremånaders årsförändringar, % <sup>1)</sup>				Den senaste månadens årsförändring, % <sup>1)</sup>
	03-05/2011	06-08/2011	09-11/2011	12/11-02/12	02/2012
F Byggverksamhet	13,5	9,5	9,9	15,3	15,7
41 Byggande av hus	19,2	12,1	12,1	15,8	14,9
42 Anläggningsarbeten	3,0	3,9	4,1	14,4	19,1
43 Specialiserad bygg- och anläggningsverksamhet	10,9	8,7	9,8	15,1	15,7

1) I årsförändringen jämförs värdena för referensperioden med värdena för motsvarande period året innan.

# Figurbilagor

Figurbilaga 1. Omsättning inom byggverksamhet (TOL 2008)



## Revideringar i denna statistik

Uppgifterna i statistiken har reviderats enligt tabellen nedan. Mera information om revideringen finns i punkt 3 i kvalitetsbeskrivningen (på finska).

### Revidering av årsförändringar inom huvudnäringsgrenar<sup>1)</sup>

Näringsgren / publiceringstidpunkt		2011				2012
		09	10	11	12	01
F Byggverksamhet	1:a offentliggörandet	11,4	10,6	10,5	12,7	18,3
	Senaste offentliggörandet (2012-05-14)	10,9	9,6	9,3	12,7	19,0
	Revidering	-0,5	-1,0	-1,2	0,0	0,7
41 Byggande av hus	1:a offentliggörandet	17,0	13,6	8,9	11,8	20,0
	Senaste offentliggörandet (2012-05-14)	16,4	12,4	8,2	11,6	22,8
	Revidering	-0,6	-1,2	-0,7	-0,2	2,8
42 Anläggningsarbeten	1:a offentliggörandet	-4,5	8,5	9,5	9,7	21,2
	Senaste offentliggörandet (2012-05-14)	-3,2	7,7	8,8	9,0	21,8
	Revidering	1,3	-0,8	-0,7	-0,7	0,6
43 Specialiserad bygg- och anläggningsverksamhet	1:a offentliggörandet	12,5	8,7	12,3	14,4	16,1
	Senaste offentliggörandet (2012-05-14)	10,9	7,7	10,6	14,9	14,7
	Revidering	-1,6	-1,0	-1,7	0,5	-1,4

1) Med 1:a offentliggörande avses tidpunkten då uppgiften publicerades första gången. En revidering beskriver skillnaden mellan procentuella årsförändringar i den första och den senaste publiceringen.

### Revidering av långsiktiga årsförändringar inom huvudnäringsgrenar

Näringsgren	År	Genomsnitt <sup>1)</sup>	Genomsnittet av de absoluta värdena <sup>2)</sup>
F Byggverksamhet	2009	0,2	1,5
	2010	-1,7	1,7
41 Byggande av hus	2009	0,9	1,8
	2010	-1,6	1,6
42 Anläggningsarbeten	2009	-0,3	1,4
	2010	-0,4	1,0
43 Specialiserad bygg- och anläggningsverksamhet	2009	-0,4	1,8
	2010	-2,3	2,3

1) Genomsnittet av de uppgifter som reviderats mellan den första och den sjunde publiceringsgången under statistikåret.

2) Genomsnittet av de absoluta värdena på skillnaderna mellan den första och den sjunde publiceringsgången.

## Förfrågningar

Mira Kuussaari 09 1734 3538

Heli Suonio 09 1734 2481

Ansvarig statistikdirektör:

Hannele Orjala

rakennus.suhdanne@stat.fi

www.stat.fi

Källa: Omsättningsindex för byggverksamhet 2012, februari, Statistikcentralen