

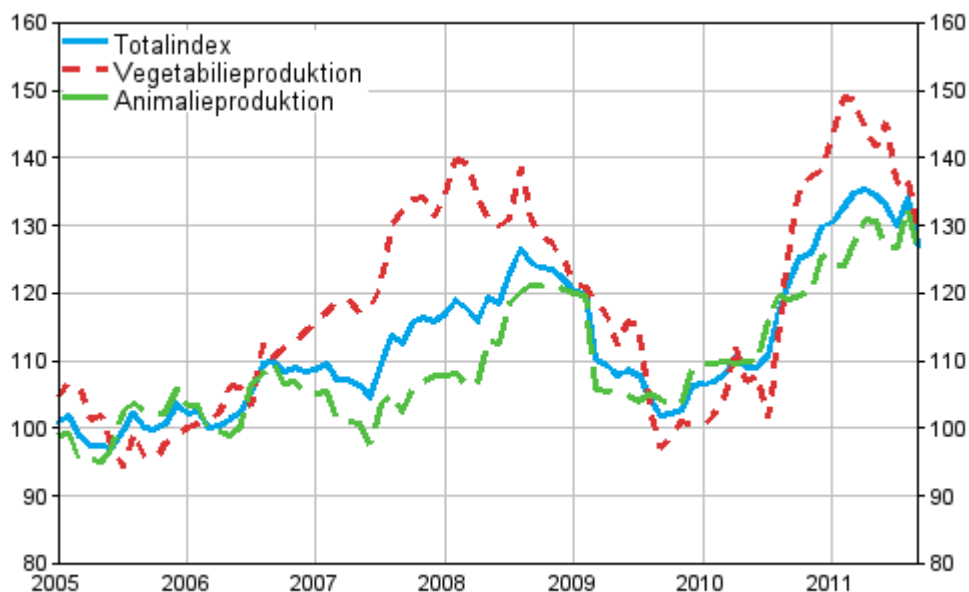
# Producentprisindex för lantbruk

2011, 3:e kvartalet

## Producentpriserna för lantbruket steg med 11,7 procent under tredje kvartalet

Enligt Statistikcentralen steg producentpriserna för lantbruket med 11,7 procent under tredje kvartalet 2011 jämfört med året innan. Producentpriserna exkl. pälsdjursuppfödning steg med 11,4 procent. Prisindexet för vegetabilieproduktionen steg med 17,4 procent och prisindexet för animalieproduktionen med 8,8 procent.

### Producentprisindexet 2005=100 åren 1/2005–9/2011



På stegringen av totalindexet invercade särskilt dyrare spannmål och animaliska produkter. Under tredje kvartalet var priserna på spannmål 29 procent högre än året innan. Priset på korn steg mest, med nästan 37 procent. På stegringen av indexet invercade också att potatis gick upp med något över 45 procent. Bland animaliska produkter steg i synnerhet priset på mjölk och pälsvaror.

## Kvartals- och årsförändringar av producentprisindexet för lantbruk under det tredje kvartalet år 2011

Index (2005=100)	Indextal III/2011 <sup>1)</sup>	Förändrings-% II/2011 - III/2011 <sup>1)</sup>	Förändrings-% III/2010 - III/2011 <sup>1)</sup>
<b>Totalindex</b>	130,5	-2,9	11,7
Totalindex, exkl. pälsdjursuppfödning	127,8	0,5	11,4
Vegetabilieproduktion	134,1	-6,7	17,4
Animalieproduktion	128,6	-0,6	8,8

1) 2011 preliminärt till dess uppgifter om de slutliga efterkottslikvidpriserna för mjölk finns att tillgå

# *Innehåll*

## *Tabeller*

### **Tabellbilagor**

Tabellbilaga 1. Producentprisindex för lantbruk 2005=100, III/2011.....	4
---	---

## *Figurer*

### **Figurbilagor**

Figurbilaga 1. Jordbrukets prisindex 2005=100 åren 1/2005–9/2011.....	5
---	---

# Tabellbilagor

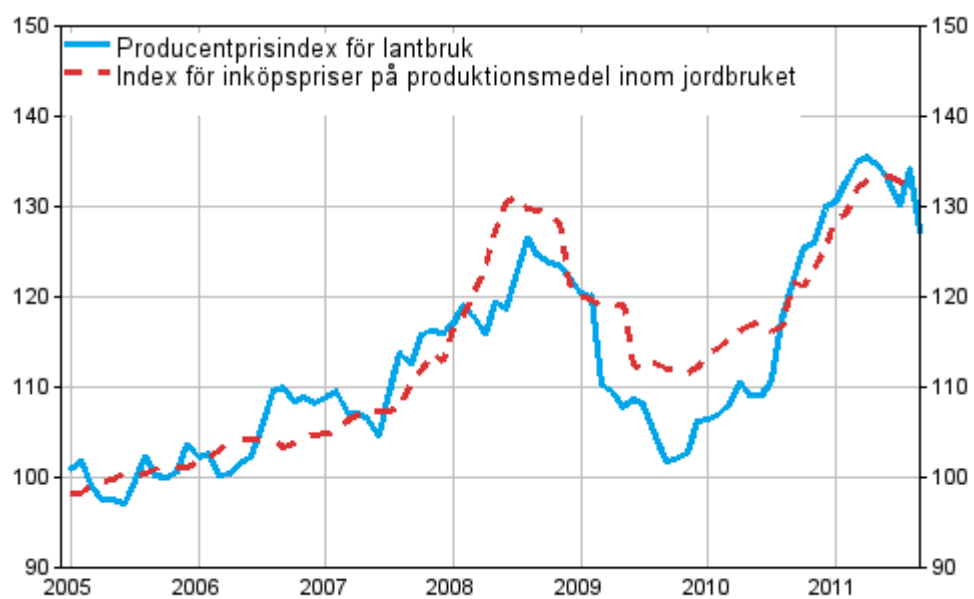
**Tabellbilaga 1. Producentprisindex för lantbruk 2005=100, III/2011<sup>1)</sup>**

Index	Indextal	Kvartalsförändring %	Årförändring %
010000 SPANNMÅL (inkl. utsäde)	169,9	-5,9	29,2
020000 INDUSTRIPRODUKTER	104,8	-2,6	16,6
030000 FODERVÄXTER	176,3	4,7	20,8
040000 GRÖNSAKER OCH TRÄDGÅRDSPRODUKTER	116,0	-7,3	2,5
050000 POTATIS (inkl. utsäde)	117,5	-20,2	45,7
060000 FRUKT	130,1	8,0	8,7
100000 VEGETABILIEPRODUKTION (010000 - 090000), inkl. frukt (060000) och grönsaker (040000)	134,1	-6,7	17,4
101000 VEGETABILIEPRODUKTION (010000 - 090000), exkl. frukt (060000) och grönsaker (040000)	147,8	-7,4	29,0
110000 DJUR	117,0	0,3	7,1
111000 Nötkreatur	123,4	0,2	5,5
112000 Svin	113,4	0,1	6,2
115000 Fjäderfä	115,5	1,0	12,5
120000 ANIMALISKA PRODUKTER	134,6	-1,1	9,6
121000 Mjök	127,7	10,1	8,0
122000 Ägg	160,1	3,6	10,6
130000 ANIMALIEPRODUKTION TOTALT (110000+120000)	128,6	-0,6	8,8
13000x ANIMALIEPRODUKTION TOTALT (110000+120000), exkl. skinn	124,0	5,9	7,8
140000 PPI (100000 + 130000), inkl. frukt (060000) och grönsaker (040000)	130,5	-2,9	11,7
14000x PPI TOTALT (100000+130000), inkl. frukt (060000) och grönsaker (040000), exkl. skinn	127,8	0,5	11,4
141000 PPI TOTALT (100000+130000), exkl. frukt (060000) och grönsaker (040000)	132,9	-2,4	13,2

1) Preliminär

## Figurbilagor

Figurbilaga 1. Jordbrukets prisindex 2005=100 åren 1/2005–9/2011



## Förfrågningar

Matti Suoniemi (09) 1734 3488

Ansvarig statistikdirektör:

Kari Molnar

[mthi@stat.fi](mailto:mthi@stat.fi)

[www.stat.fi](http://www.stat.fi)

Källa: Producentprisindex för lantbruk 2005=100. Statistikcentralen