

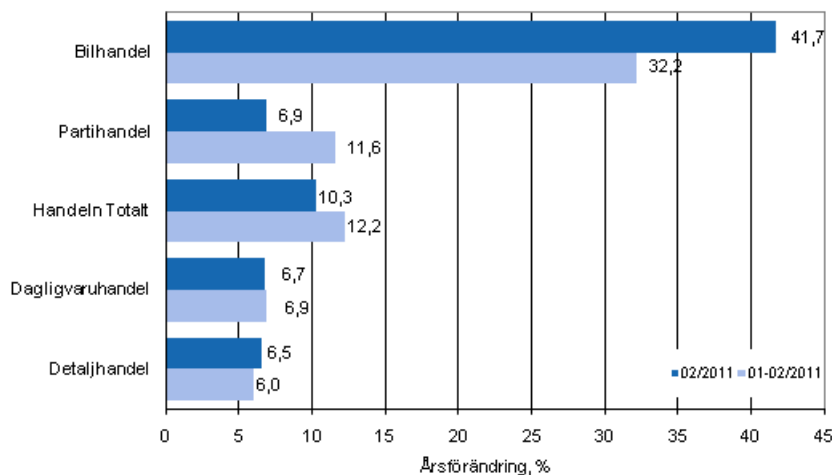
Omsättning inom handeln

2011, februari

Försäljningen inom detaljhandeln ökade med 6,5 procent i februari

Enligt Statistikcentralen ökade försäljningen inom detaljhandeln med 6,5 procent i februari jämfört med februari 2010. Också försäljningsvolymen ökade med 3,7 procent under samma period. Inom partihandeln ökade försäljningen med 6,9 procent och inom bilhandeln med 41,7 procent. Försäljningen inom den totala handeln gick upp med 10,3 procent i februari.

Årsförändring av omsättningen inom handelns olika branscher, % (TOL 2008)



Källa: Statistikcentralen

Under januari–februari ökade försäljningen inom detaljhandeln med 6,0 procent och inom partihandeln med 11,6 procent jämfört med motsvarande period året innan. Försäljningen inom bilhandeln steg med 32,2 procent. Under januari–februari var försäljningen inom hela handeln 12,2 procent större än under motsvarande period året innan.

Innehåll

Tabeller

Tabellbilagor

Tabellbilaga 1. Årsförändring av omsättningen inom handelns olika branscher, % (TOL 2008).....3

Figurer

Figurbilagor

Figurbilaga 1. Bil-, parti-och detaljhandelns omsättning, trend serier (TOL 2008).....4

Tabellbilagor

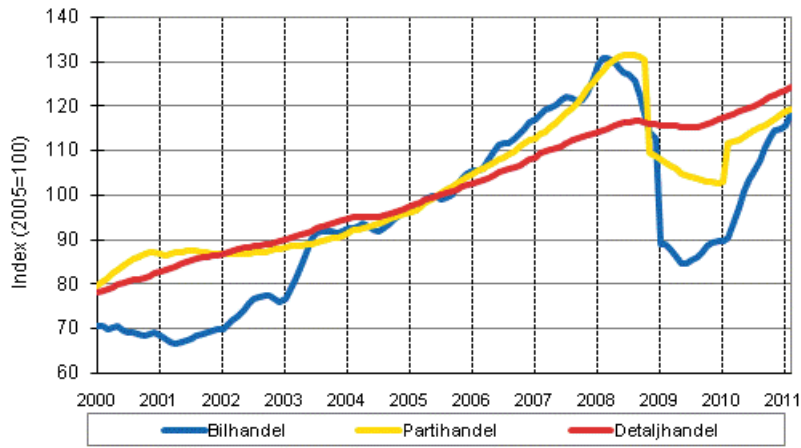
Tabellbilaga 1. Årsförändring av omsättningen inom handelns olika branscher, % (TOL 2008)

	Årsförändringar efter kvartal, % ¹⁾				Kumulativ årsförändring, % ¹⁾	Den senaste månadens årsförändring, % ¹⁾
	01-03/2010	04-06/2010	07-09/2010	10-12/2010		
Handeln totalt (G)	2,4	9,0	10,4	12,8	12,2	10,3
Bilhandel (45)	-1,5	25,7	24,3	28,1	32,2	41,7
Partihandel (46)	3,3	8,8	11,2	14,2	11,6	6,9
Detaljhandel (47)	2,3	3,4	4,3	5,4	6,0	6,5
Dagligvaruhandel (4711, 472)	3,9	2,6	4,8	6,5	6,9	6,7

1) I årsförändringen jämförs värdena för referensperioden med värdena för motsvarande period året innan.

Figurbilagor

Figurbilaga 1. Bil-, parti-och detaljhandelns omsättning, trend serier (TOL 2008)



Källa: Statistikcentralen

Förfrågningar

Mira Kuussaari (09) 1734 3538

Ansvarig statistikdirektör:

Hannele Orjala

palvelut.suhdanne@stat.fi

www.stat.fi

Källa: Omsättning inom handeln, Statistikcentralen