

Saa julkaista 22.12.2004 klo 13.00

2004:284

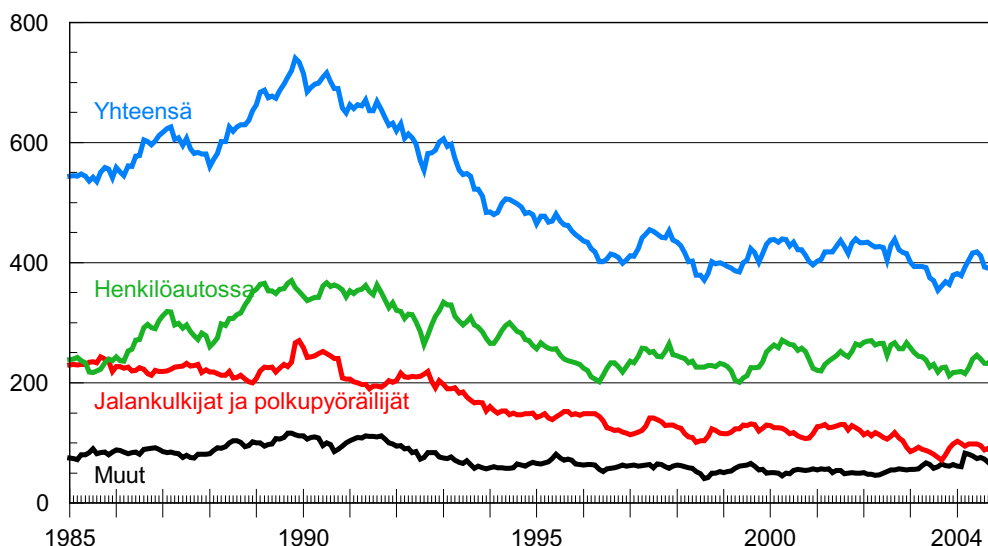
Lisätietoja: Irmeli Segerholm (09) 1734 3219, irmeli.segerholm@tilastokeskus.fi;
lisätietoja alueittain: Liikenneturva (09) 417 4700 ja sen alueyksiköt
Vastaava tilastojohtaja: Ilkka Hyppönen

Marraskuun tieliikenteessä kuoli 25 ihmistä

Tilastokeskuksen ennakkotietojen mukaan marraskuun tieliikenteessä sattui 549 henkilövahinkoon johtanutta onnettomuutta. Niissä kuoli 25 ja loukkaantui 698 ihmistä. Kuolleita oli 5 vähemmän ja loukkaantuneita 25 enemmän kuin vuoden 2003 marraskuussa.

Marraskuun tieliikenteessä kuolleista 11 oli liikkeellä henkilöautolla, 3 pakettiautolla ja 2 mopolla. Jalankulkijoita kuoli 7 ja polkupyöräilijöitä 2. Surmansa saaneista oli miehiä 18 ja naisia 7.

Tieliikenteessä kuolleet 1/1985 - 11/2004 12 viime kuukauden aikana kuolleet kuukausittain



Tammi-marraskuun liikenteessä kuoli 342 ihmistä

Henkilövahinkoon johtaneita tieliikenneonnettomuuksia tapahtui Tilastokeskuksen ennakkotietojen mukaan tammi-marraskuussa kaikkiaan 5 936. Onnettomuuksissa kuoli 342 ja loukkaantui 7 694 ihmistä. Kuolleita oli 21 enemmän ja loukkaantuneita 183 enemmän kuin vuoden 2003 vastaavana aikana. Surmansa saaneista oli miehiä 238 ja naisia 104.

Tammi-marraskuun tieliikenteessä kuolleista oli liikkeellä henkilöautolla 206, linja-autolla 23, pakettiautolla 10, kuorma-autolla 2 ja erikoisautolla 1. Jalankulkijoita kuoli 40, polkupyöräilijöitä 25, moottoripyöräilijöitä 19 ja mopoilijoita 12. Lisäksi kuoli 4 muuta tienkäyttäjää.

Kuolleiden ja loukkaantuneiden määriä on verrattu vuoden 2003 marraskuun vastaaviin ennakkotietoihin. Luvut perustuvat poliisin Tilastokeskukselle toimittamiin onnettomuustietoihin.

Henkilövahinkoon johtaneet liikenneonnettomuudet, niissä kuolleet ja loukkaantuneet marraskuussa 2004 ja tammi-marraskuussa 2004 sekä muutos vuoden 2003 ennakkotiedoista

Maakunta - Kaupunki	Marraskuu 2004					Tammi-marraskuu 2004				
	Onnett. lkm	Kuolleet lkm	muutos	Loukkaantuneet lkm	muutos	Onnett. lkm	Kuolleet lkm	muutos	Loukkaantuneet lkm	muutos
Uusimaa	114	6	3	159	13	1 287	40	-3	1 690	80
- Helsinki	36	-	-	40	-22	504	8	-6	642	-7
- Espoo	13	1	1	23	6	138	4	2	177	27
- Vantaa	19	-	-	31	13	147	2	-3	199	15
Itä-Uusimaa	11	1	-	11	1	123	7	5	161	1
Varsinais-Suomi	50	1	1	56	-14	594	16	-13	780	-69
- Turku	25	-	-	28	-8	238	4	4	301	-15
Satakunta	33	2	1	43	1	338	10	-9	429	-57
Kanta-Häme	14	-	-	19	7	200	10	-3	263	87
Pirkanmaa	42	2	-1	47	-9	449	28	3	552	-87
- Tampere	19	-	-1	24	2	184	4	-3	214	-23
Päijät-Häme	18	1	-3	20	-12	206	7	-6	268	-4
Kymenlaakso	38	2	1	46	25	263	15	-4	346	38
Etelä-Karjala	20	1	-	29	12	178	11	-3	259	42
Etelä-Savo	17	-	-	20	-1	229	19	12	302	67
Pohjois-Savo	14	1	-1	13	-30	252	24	4	288	-36
Pohjois-Karjala	20	-	-1	26	8	154	14	1	200	48
Keski-Suomi	28	2	-1	34	6	302	42	16	385	21
Etelä-Pohjanmaa	37	1	-2	50	24	312	29	14	401	107
Pohjanmaa	15	1	-	19	-2	199	12	1	232	14
Keski-Pohjanmaa	8	-	-	14	5	71	4	3	100	4
Pohjois-Pohjanmaa	43	2	-2	58	1	424	26	-1	567	-25
- Oulu	16	-	-1	20	-5	164	3	1	215	12
Kainuu	5	1	1	6	-1	103	8	-	123	17
Lappi	21	1	-	26	-8	236	18	5	327	-51
Ahvenanmaa	1	-	-1	2	-1	16	2	-1	21	-14
Koko maa	549	25	-5	698	25	5 936	342	21	7 694	183

Lähde: Tilastokeskuksen liikennetilastot. Tietoja myös [StatFin-tilastopalvelusta](#) Internetissä osoitteessa statfin.stat.fi