

Saa julkaista 18.11.2004 klo 13.00

2004:254

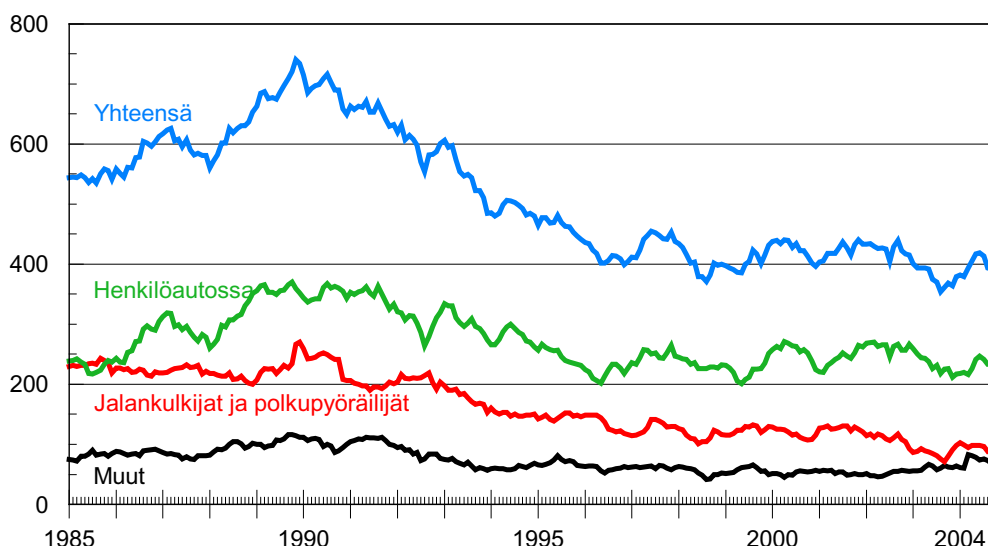
Lisätietoja: Raini Östlund (09) 1734 3205, raini.ostlund@tilastokeskus.fi;
lisätietoja alueittain: Liikenneturva (09) 417 4700 ja sen alueyksiköt
Vastaava tilastojohtaja: Ilkka Hyppönen

Lokakuun tieliikenteessä kuoli 36 ihmistä

Tilastokeskuksen ennakkotietojen mukaan lokakuun tieliikenteessä sattui 610 henkilövahinkoon johtanutta onnettomuutta. Niissä kuoli 36 ja loukkaantui 781 ihmistä. Kuolleita oli 5 enemmän ja loukkaantuneita 9 enemmän kuin vuoden 2003 lokakuussa.

Lokakuun tieliikenteessä kuolleista 24 oli liikkeellä henkilöautolla, 1 pakettiautolla, 1 kuorma-autolla, 2 moottoripyörällä ja 1 mopolla. Jalankulkijoita kuoli 5 ja polkupyöräilijöitä 2. Surmansa saaneista oli miehiä 26 ja naisia 10.

Tieliikenteessä kuolleet 1/1985 - 10/2004 12 viime kuukauden aikana kuolleet kuukausittain



Tammi-lokakuun liikenteessä kuoli 317 ihmistä

Henkilövahinkoon johtaneita tieliikenneonnettomuuksia tapahtui Tilastokeskuksen ennakkotietojen mukaan tammi-lokakuussa kaikkiaan 5 382. Onnettomuuksissa kuoli 317 ja loukkaantui 6 989 ihmistä. Kuolleita oli 27 enemmän ja loukkaantuneita 162 enemmän kuin vuoden 2003 vastaavana aikana. Surmansa saaneista oli miehiä 220 ja naisia 97.

Tammi-lokakuun tieliikenteessä kuolleista oli liikkeellä henkilöautolla 195, linja-autolla 23, pakettiautolla 7, kuorma-autolla 2 ja erikoisautolla 1. Jalankulkijoita kuoli 33, polkupyöräilijöitä 23, moottoripyöräilijöitä 19 ja mopoilijoita 10. Lisäksi kuoli 4 muuta tienkäyttäjää.

Kuolleiden ja loukkaantuneiden määriä on verrattu vuoden 2003 lokakuun vastaaviin ennakkotietoihin. Luvut perustuvat poliisin Tilastokeskukselle toimittamiin onnettomuustietoihin.

Henkilövahinkoon johtaneet liikenneonnettomuudet, niissä kuolleet ja loukkaantuneet lokakuussa 2004 ja tammi-lokakuussa 2004 sekä muutos vuoden 2003 ennakkotiedoista

Maakunta - Kaupunki	Lokakuu 2004					Tammi-lokakuu 2004				
	Onnett. lkm	Kuolleet lkm	muutos	Loukkaantuneet lkm	muutos	Onnett. lkm	Kuolleet lkm	muutos	Loukkaantuneet lkm	muutos
Uusimaa	145	4	2	176	12	1 172	35	-5	1 530	67
- Helsinki	58	1	-	69	-11	467	8	-6	601	14
- Espoo	13	-	-	14	4	125	3	1	154	21
- Vantaa	21	-	-	25	3	128	2	-3	168	2
Itä-Uusimaa	9	-	-	13	-14	112	6	5	150	-
Varsinais-Suomi	54	2	-2	72	-2	544	15	-14	724	-50
- Turku	24	-	-	32	-6	213	4	4	273	-7
Satakunta	46	2	2	61	20	304	8	-10	383	-61
Kanta-Häme	14	-	-1	19	3	186	10	-2	244	80
Pirkanmaa	43	4	2	51	-4	406	25	3	504	-79
- Tampere	14	-	-	14	-14	165	4	-2	190	-25
Päijät-Häme	17	-	-1	20	-7	188	6	-3	248	8
Kymenlaakso	27	1	-4	36	-12	225	13	-5	300	13
Etelä-Karjala	21	1	-	49	25	158	10	-3	230	30
Etelä-Savo	28	6	4	36	13	212	19	12	282	68
Pohjois-Savo	17	3	-2	18	-12	237	23	5	274	-6
Pohjois-Karjala	13	-	-1	19	9	134	14	2	174	40
Keski-Suomi	34	3	1	37	-2	274	40	17	351	18
Etelä-Pohjanmaa	33	6	5	38	-5	274	28	16	350	83
Pohjanmaa	21	2	2	26	-5	184	11	1	213	16
Keski-Pohjanmaa	9	-	-1	15	3	63	4	3	86	-1
Pohjois-Pohjanmaa	39	-	-2	50	-14	381	24	1	509	-26
- Oulu	14	-	-	15	-9	148	3	2	195	17
Kainuu	9	-	-1	10	5	98	7	-1	117	18
Lappi	30	2	2	34	-4	215	17	5	301	-43
Ahvenanmaa	1	-	-	1	-	15	2	-	19	-13
Koko maa	610	36	5	781	9	5 382	317	27	6 989	162

Lähde: Tilastokeskuksen liikennetilastot. Tietoja myös [StatFin-tilastopalvelusta](#) Internetissä osoitteessa statfin.stat.fi