

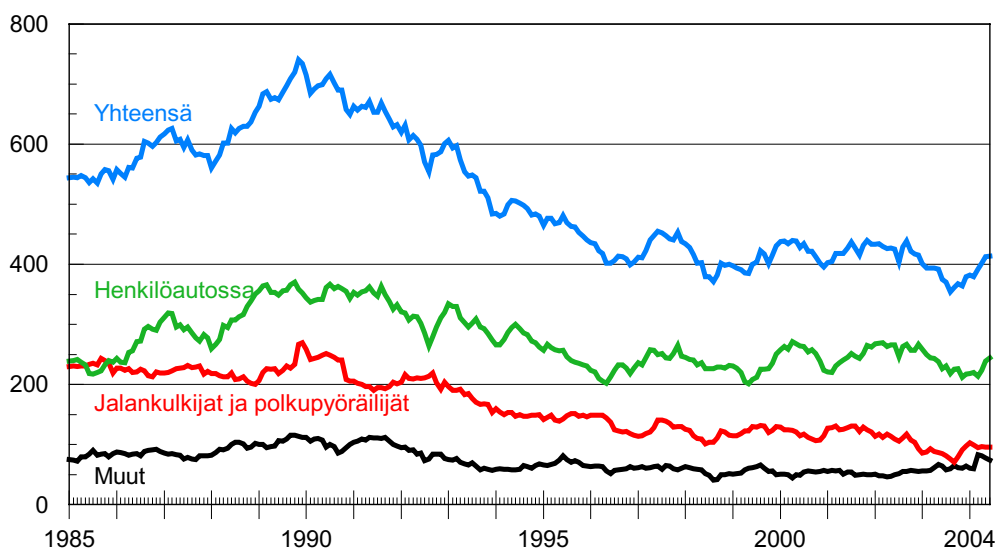
Lisätietoja: Raini Östlund (09) 1734 3205, [raini.ostlund@tilastokeskus.fi](mailto:raini.ostlund@tilastokeskus.fi);  
lisätietoja alueittain: Liikenneturva (09) 417 4700 ja sen alueyksiköt  
Vastaava tilastojohtaja: Ilkka Hyppönen

## Kesäkuun tieliikenteessä kuoli 27 ihmistä

Tilastokeskuksen ennakkotietojen mukaan kesäkuun tieliikenteessä sattui 569 henkilövahinkoon johtanutta onnettomuutta. Niissä kuoli 27 ja loukkaantui 729 ihmistä. Kuolleita oli 6 enemmän ja loukkaantuneita 30 vähemmän kuin vuoden 2003 kesäkuussa.

Kesäkuun tieliikenteessä kuolleista 19 oli liikkeellä henkilöautolla, 1 paloautolla, 1 moottoripyörällä ja 1 mopolla. Polkupyöräilijöitä kuoli 2 ja jalankulkijoita 2. Lisäksi kuoli 1 mopoautolla liikkunut. Surmansa saaneista oli miehiä 19 ja naisia 8.

## Tieliikenteessä kuolleet 1/1985 - 6/2004 12 viime kuukauden aikana kuolleet kuukausittain



## Tammi-kesäkuun liikenteessä kuoli 186 ihmistä

Henkilövahinkoon johtaneita tieliikenneonnettomuuksia tapahtui Tilastokeskuksen ennakkotietojen mukaan tammi-kesäkuussa kaikkiaan 2 694. Onnettomuuksissa kuoli 186 ja loukkaantui 3 560 ihmistä. Kuolleita oli 44 enemmän ja loukkaantuneita 222 enemmän kuin vuoden 2003 vastaavana aikana. Surmansa saaneista oli miehiä 130 ja naisia 56.

Tammi-kesäkuun tieliikenteessä kuolleista oli liikkeellä henkilöautolla 115, linja-autolla 23, pakettiautolla 2, erikoisautolla 1 ja kuorma-autolla 1. Jalankulkijoita kuoli 19, polkupyöräilijöitä 8, moottoripyöräilijöitä 8 ja mopoilijoita 4. Lisäksi kuoli 4 muuta tienkäyttäjää.

Ensimmäisellä vuosipuoliskolla sattui eniten liikennekuolemia Keski-Suomen maakunnassa, jossa kuoli 31 ihmistä. Näistä 23 sai surmansa yhdessä onnettomuudessa. Uudellamaalla menehtyi 20, Etelä-Pohjanmaalla 17 ja Pohjois-Pohjanmaalla 16.

Kuolleiden ja loukkaantuneiden määriä on verrattu vuoden 2003 kesäkuun vastaaviin ennakkotietoihin. Luvut perustuvat poliisin Tilastokeskukselle toimittamiin onnettomuustietoihin.

## Henkilövahinkoon johtaneet liikenneonnettomuudet, niissä kuolleet ja loukkaantuneet kesäkuussa 2004 ja tammi-kesäkuussa 2004 sekä muutos vuoden 2003 ennakkotiedoista

Maakunta - Kaupunki	Kesäkuu 2004					Tammi-kesäkuu 2004				
	Onnett. lkm	Kuolleet lkm	muutos	Loukkaantuneet lkm	muutos	Onnett. lkm	Kuolleet lkm	muutos	Loukkaantuneet lkm	muutos
Uusimaa	105	1	-4	140	-13	600	20	-3	807	31
- Helsinki	37	-	-2	43	-10	239	3	-5	302	-7
- Espoo	10	-	-1	12	1	64	2	1	86	20
- Vantaa	14	-	-	22	4	58	-	-4	90	5
Itä-Uusimaa	17	-	-1	23	3	63	3	2	82	25
Varsinais-Suomi	53	-	-	64	-15	249	5	-9	327	-23
- Turku	13	-	-	18	-10	97	2	2	124	-4
Satakunta	40	1	1	49	7	149	3	-6	196	-12
Kanta-Häme	22	-	-2	27	12	90	8	1	115	29
Pirkanmaa	51	3	2	65	-9	223	14	7	283	-35
- Tampere	15	-	-1	16	-2	94	3	-	109	-10
Päijät-Häme	17	1	-	22	-11	86	5	-	122	-1
Kymenlaakso	23	1	-	28	-	113	8	4	144	13
Etelä-Karjala	15	1	1	23	-14	66	6	-1	83	-25
Etelä-Savo	30	2	2	34	16	113	9	7	151	60
Pohjois-Savo	25	1	-1	30	5	124	9	-1	148	18
Pohjois-Karjala	21	5	5	25	6	76	11	7	96	27
Keski-Suomi	34	1	-2	43	-3	144	31	19	190	37
Etelä-Pohjanmaa	24	1	-3	27	-1	142	17	9	185	75
Pohjanmaa	18	1	-	20	-6	83	5	-3	93	6
Keski-Pohjanmaa	9	-	-	10	-	32	1	1	43	9
Pohjois-Pohjanmaa	40	3	3	67	8	194	16	6	277	-
- Oulu	12	1	1	20	3	81	2	1	120	41
Kainuu	9	1	1	9	-10	38	4	-	54	5
Lappi	15	3	3	21	-5	104	10	4	156	-6
Ahvenanmaa	1	1	1	2	-	5	1	-	8	-11
<b>Koko maa</b>	<b>569</b>	<b>27</b>	<b>6</b>	<b>729</b>	<b>-30</b>	<b>2 694</b>	<b>186</b>	<b>44</b>	<b>3 560</b>	<b>222</b>

Lähde: Tilastokeskuksen liikennetilastot. Tietoja myös [StatFin-tilastopalvelusta](#) Internetissä osoitteessa [statfin.stat.fi](http://statfin.stat.fi)