

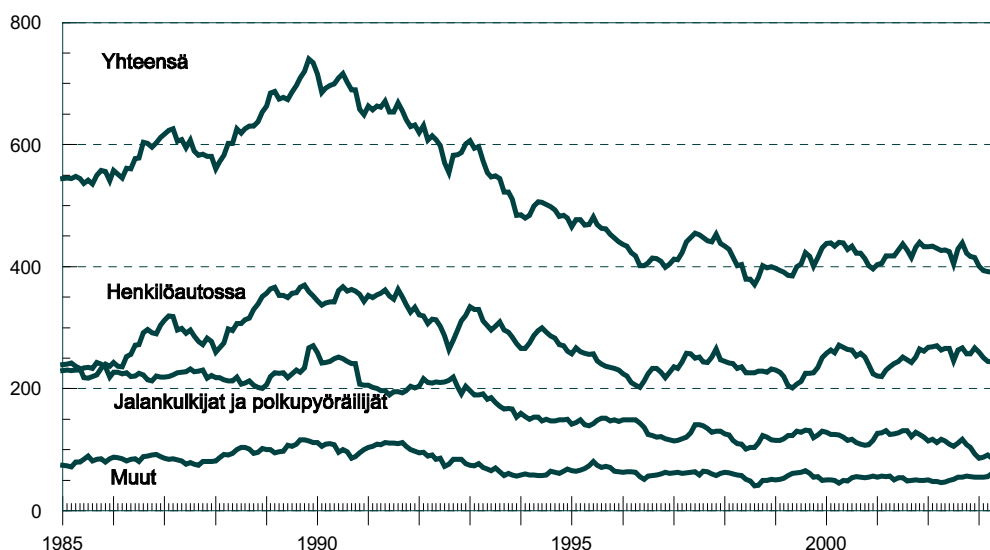
Lisätietoja: Raini Östlund (09) 1734 3205, [raini.ostlund@tilastokeskus.fi](mailto:raini.ostlund@tilastokeskus.fi);  
lisätietoja alueittain: Liikenneturva (09) 417 4700 ja sen alueyksiköt  
Vastaava tilastojohtaja: Ilkka Hyppönen

## Toukokuun tieliikenteessä kuoli 28 ihmistä

Tilastokeskuksen ennakkotietojen mukaan toukokuun tieliikenteessä sattui 517 henkilövahinkoon johtanutta onnettomuutta. Niissä kuoli 28 ja loukkaantui 649 ihmistä. Kuolleita oli 4 ja loukkaantuneita 45 vähemmän kuin vuoden 2002 toukokuussa.

Toukokuun tieliikenteessä kuolleista 15 oli liikkeellä henkilöautolla, 2 pakettiautolla ja 1 kuorma-autolla. Moottoripyöräilijöitä kuoli 3 ja mopoilijoita 3. Lisäksi kuoli 2 jalankulkijaa ja 2 polkupyöräilijää. Surmansa saaneista oli miehiä 21 ja naisia 7.

## Tieliikenteessä kuolleet 1/1985 - 5/2003 12 viime kuukauden aikana kuolleet kuukausittain



## Tammi-toukokuun tieliikenteessä kuoli 121 ihmistä

Henkilövahinkoon johtaneita tieliikenneonnettomuuksia tapahtui Tilastokeskuksen ennakkotietojen mukaan tammi-toukokuussa kaikkiaan 1 968. Onnettomuuksissa kuoli 121 ja loukkaantui 2 573 ihmistä. Kuolleita oli 23 ja loukkaantuneita 404 vähemmän kuin vuoden 2002 vastaavana aikana.

Tammi-toukokuun tieliikenteessä kuolleista 74 oli liikkeellä henkilöautolla, 7 kuorma-autolla ja 7 pakettiautolla. Jalankulkijoita kuoli 18, polkupyöräilijöitä 5, mopoilijoita 5 ja moottoripyöräilijöitä 4. Lisäksi kuoli 1 muu tienkäyttäjä. Surmansa saaneista oli miehiä 91 ja naisia 30.

Kuolleiden ja loukkaantuneiden määriä on verrattu vuoden 2002 toukokuun vastaaviin ennakkotietoihin. Luvut perustuvat poliisin Tilastokeskukselle toimittamiin onnettomuustietoihin.

**Henkilövahinkoon johtaneet liikenneonnettomuudet, niissä kuolleet ja loukkaantuneet toukokuussa 2003 ja tammi-toukokuussa 2003 sekä muutos vuoden 2002 ennakkotiedoista**

| Maakunta<br>- Kaupunki | Toukokuu 2003  |                 |           |                       |            | Tammi-toukokuu 2003 |                 |            |                       |             |
|------------------------|----------------|-----------------|-----------|-----------------------|------------|---------------------|-----------------|------------|-----------------------|-------------|
|                        | Onnett.<br>lkm | Kuolleet<br>lkm | muutos    | Loukkaantuneet<br>lkm | muutos     | Onnett.<br>lkm      | Kuolleet<br>lkm | muutos     | Loukkaantuneet<br>lkm | muutos      |
| Uusimaa                | 126            | 3               | -5        | 169                   | -20        | 484                 | 18              | -7         | 623                   | -117        |
| - Helsinki             | 50             | 2               | 1         | 63                    | -14        | 190                 | 6               | -          | 256                   | -45         |
| - Espoo                | 14             | -               | -1        | 18                    | -3         | 48                  | -               | -3         | 55                    | -21         |
| - Vantaa               | 10             | -               | -         | 11                    | -14        | 60                  | 4               | 2          | 67                    | -35         |
| Itä-Uusimaa            | 8              | -               | -         | 11                    | -11        | 27                  | -               | -1         | 37                    | -44         |
| Varsinais-Suomi        | 45             | 2               | 2         | 57                    | -1         | 195                 | 14              | 6          | 268                   | -7          |
| - Turku                | 20             | -               | -         | 23                    | 8          | 73                  | -               | -          | 98                    | -8          |
| Satakunta              | 29             | -               | -         | 35                    | -13        | 125                 | 9               | 5          | 165                   | -41         |
| Kanta-Häme             | 6              | -               | -1        | 9                     | -11        | 49                  | 5               | -1         | 71                    | -11         |
| Pirkanmaa              | 43             | 1               | -4        | 52                    | 8          | 174                 | 6               | -10        | 242                   | 40          |
| - Tampere              | 14             | -               | -         | 16                    | -4         | 72                  | 2               | -1         | 101                   | 13          |
| Päijät-Häme            | 26             | 2               | -         | 36                    | 12         | 75                  | 4               | -3         | 90                    | -21         |
| Kymenlaakso            | 19             | 1               | -         | 21                    | -14        | 74                  | 3               | -          | 103                   | -35         |
| Etelä-Karjala          | 20             | 2               | 2         | 24                    | -3         | 57                  | 7               | -1         | 71                    | -39         |
| Etelä-Savo             | 13             | 1               | -         | 15                    | -1         | 57                  | 2               | -3         | 73                    | -15         |
| Pohjois-Savo           | 22             | 2               | -         | 27                    | 1          | 79                  | 8               | 1          | 105                   | -25         |
| Pohjois-Karjala        | 12             | 1               | -1        | 12                    | -7         | 47                  | 4               | -6         | 50                    | -35         |
| Keski-Suomi            | 31             | 5               | -         | 36                    | -          | 84                  | 9               | -2         | 107                   | -28         |
| Etelä-Pohjanmaa        | 14             | -               | -2        | 16                    | -20        | 69                  | 4               | -2         | 82                    | -41         |
| Pohjanmaa              | 14             | 1               | -         | 14                    | 4          | 54                  | 7               | 4          | 61                    | -9          |
| Keski-Pohjanmaa        | 5              | -               | -         | 5                     | -          | 21                  | -               | -4         | 24                    | -8          |
| Pohjois-Pohjanmaa      | 45             | 3               | 1         | 62                    | 18         | 160                 | 10              | -2         | 218                   | 14          |
| - Oulu                 | 16             | 1               | -         | 18                    | -3         | 54                  | 1               | -1         | 62                    | -24         |
| Kainuu                 | 8              | 1               | 1         | 9                     | -          | 29                  | 4               | 3          | 30                    | -2          |
| Lappi                  | 25             | 3               | 3         | 29                    | 4          | 95                  | 6               | -1         | 136                   | 14          |
| Ahvenanmaa             | 6              | -               | -         | 10                    | 9          | 13                  | 1               | 1          | 17                    | 6           |
| <b>Koko maa</b>        | <b>517</b>     | <b>28</b>       | <b>-4</b> | <b>649</b>            | <b>-45</b> | <b>1 968</b>        | <b>121</b>      | <b>-23</b> | <b>2 573</b>          | <b>-404</b> |

Lähde: Tilastokeskuksen liikennetilastot. Tietoja myös [StatFin- tilastopalvelusta](#) Internetissä osoitteessa [statfin.stat.fi](http://statfin.stat.fi)