

# Työttömyys ennen ja nyt

Laura Hulkko

Työelämän muutosten vuosikymmenet -  
seminaari 30.9.2009



”Työttömyys, viina, kirves ja perhe  
lumihanki, poliisi ja viimeinen erhe”

– Martti Syrjä:  
Murheellisten laulujen maa

## Kaksi tilastoa työttömyydestä

### Tilastokeskuksen työvoimatutkimus

- Otospohjainen haastattelututkimus 15–74-vuotiaan väestön työmarkkina-asemasta
- ILO:n suositukseen perustuvat työllisyyden ja työttömyyden käsitteet
- Kuvaa työvoiman tarjontaa
- Kansainvälisesti vertailukelpoinen

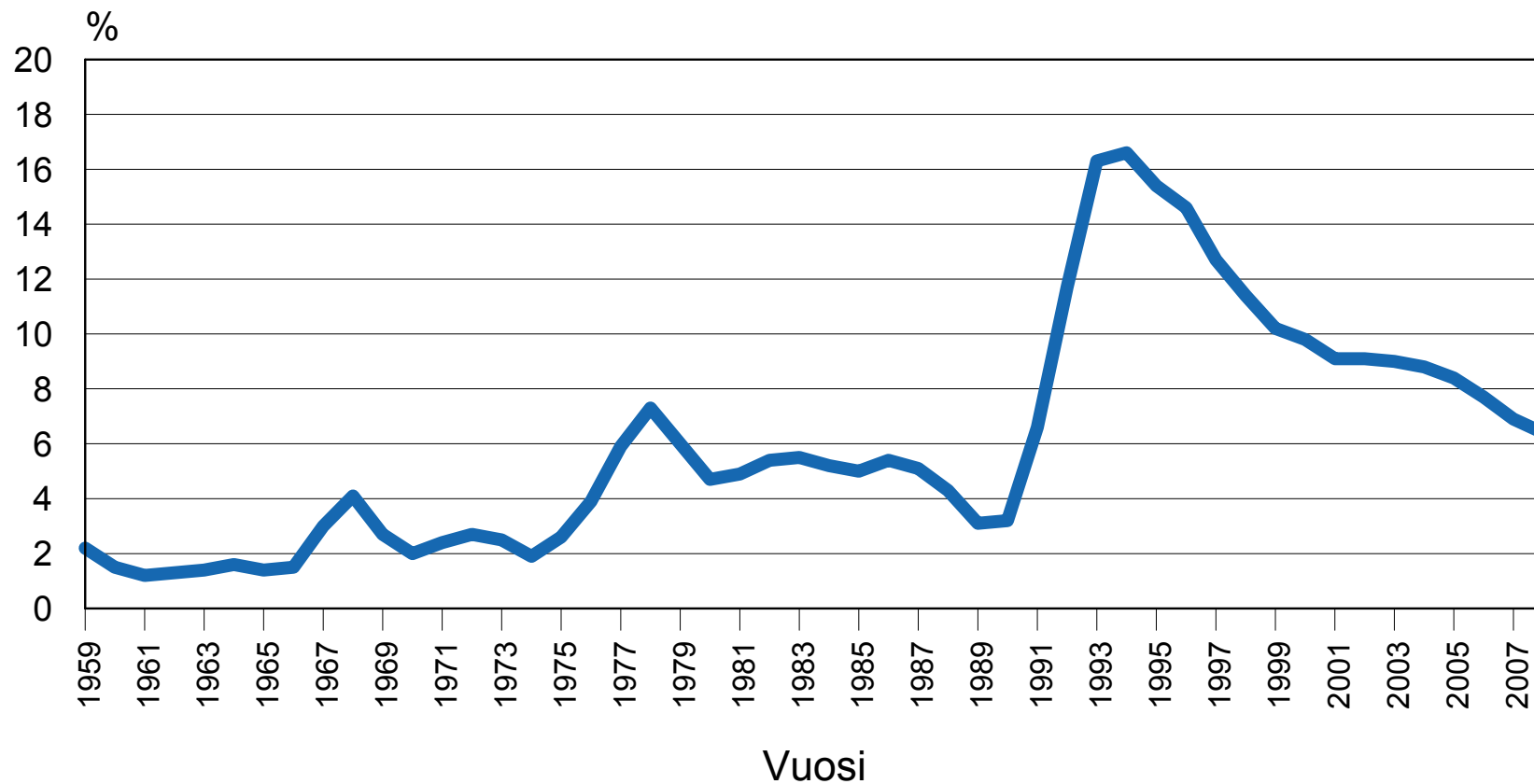
### Työ- ja elinkeinoministeriön työnvälitystilasto

- Tilastoi TE-toimistoihin rekisteröityneitä työnhakijoita
- Kansallinen tilasto
- Käytetään työvoimapoliittisten toimenpiteiden kohdentamiseen ja seuraamiseen
- Tuottaa myös esim. tarkkoja alueittaisia tietoja

→ Yhteinen julkistus kerran kuukaudessa

# Taantumet nostavat työttömyyden tasoa pysyvästi

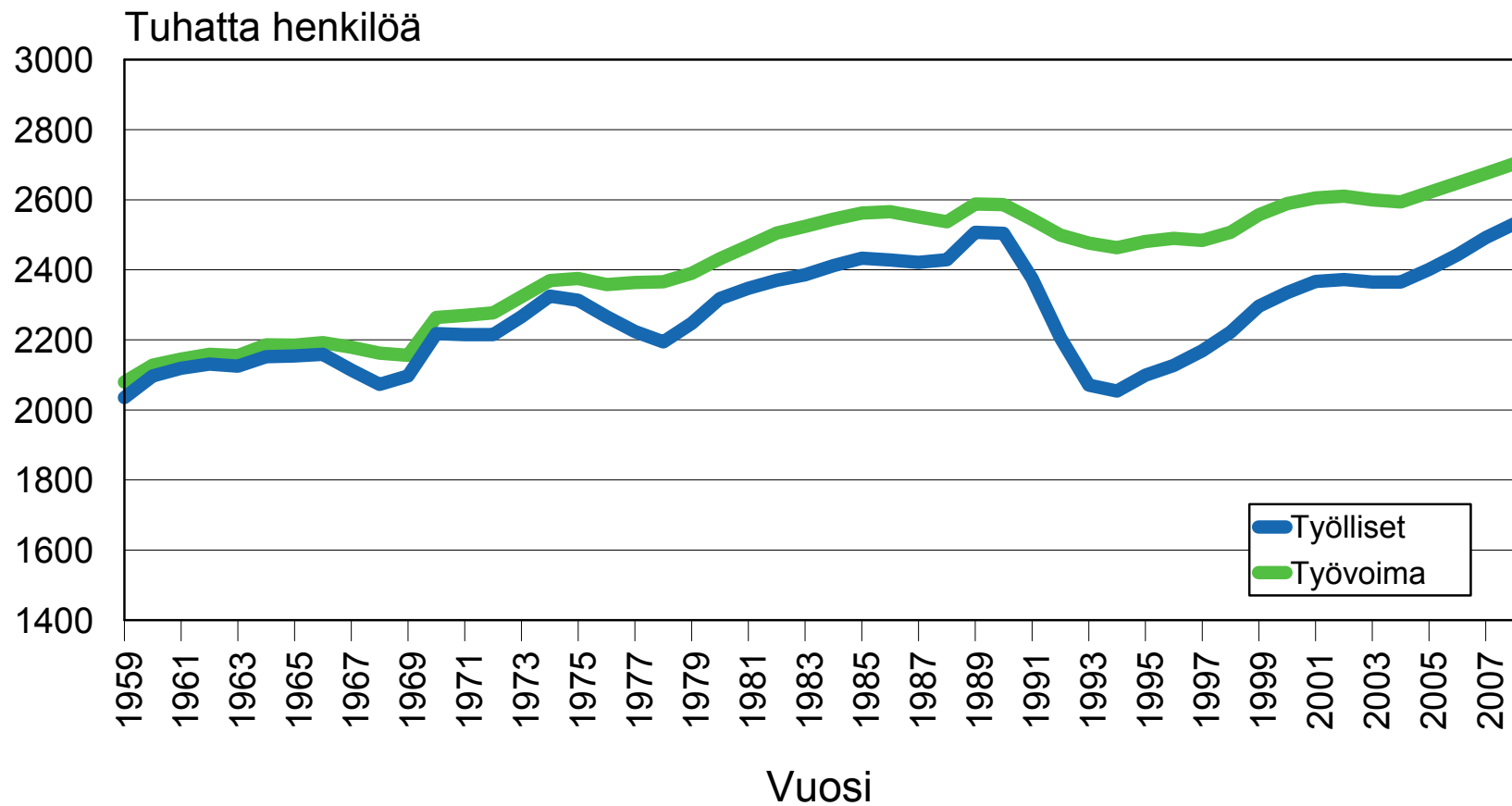
Työttömyysaste vuosina 1959-2008



Lähde: Tilastokeskus, työvoimatutkimus

# Työvoiman tarjonta joustaa laskusuhdanteissa

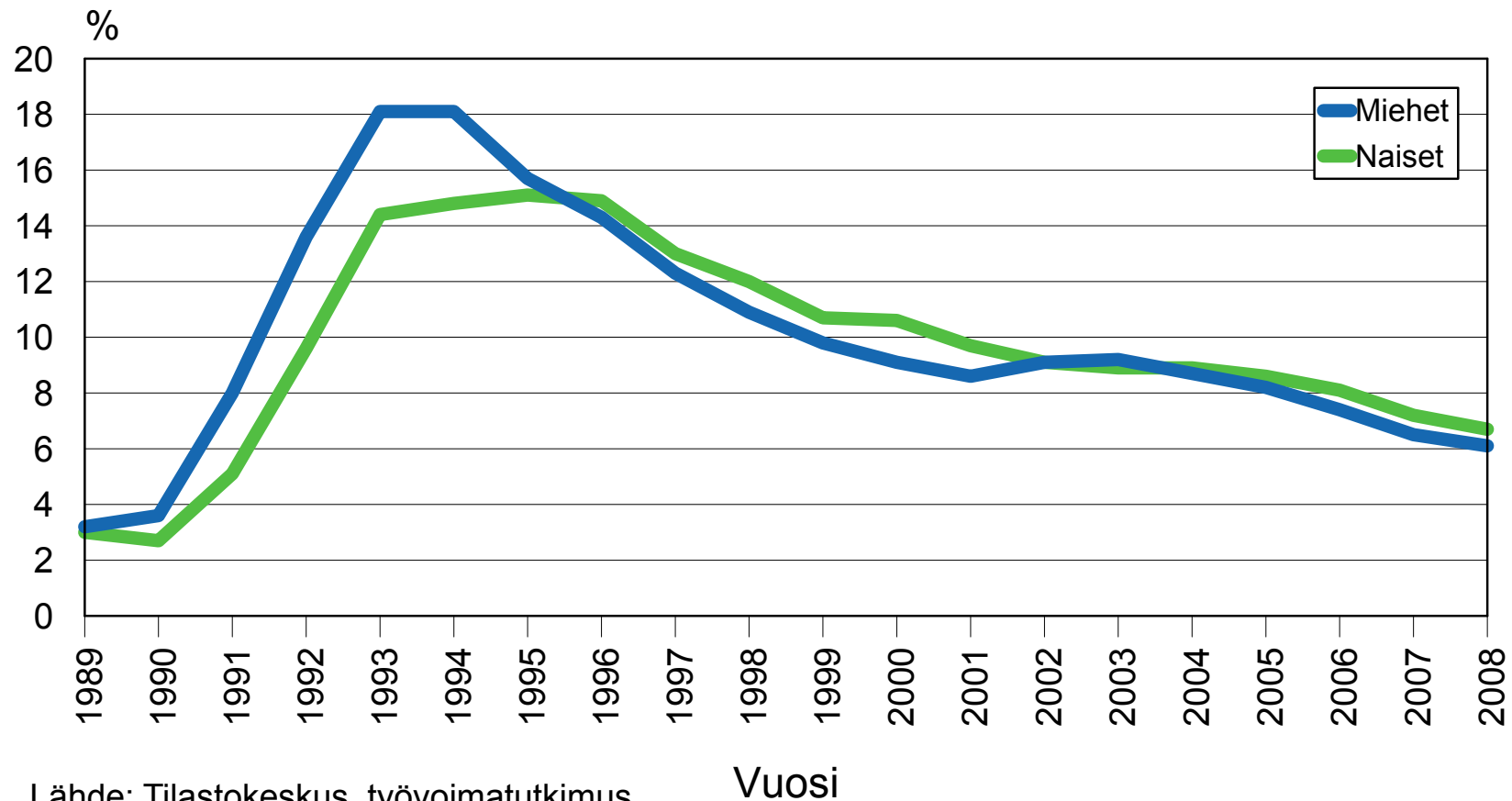
## Työvoiman kysyntä ja tarjonta vuosina 1959–2008



Lähde: Tilastokeskus, työvoimatutkimus

# Miesten työttömyys on herkkää suhdanteille

## Työttömyysaste sukupuolen mukaan vuosina 1989–2008

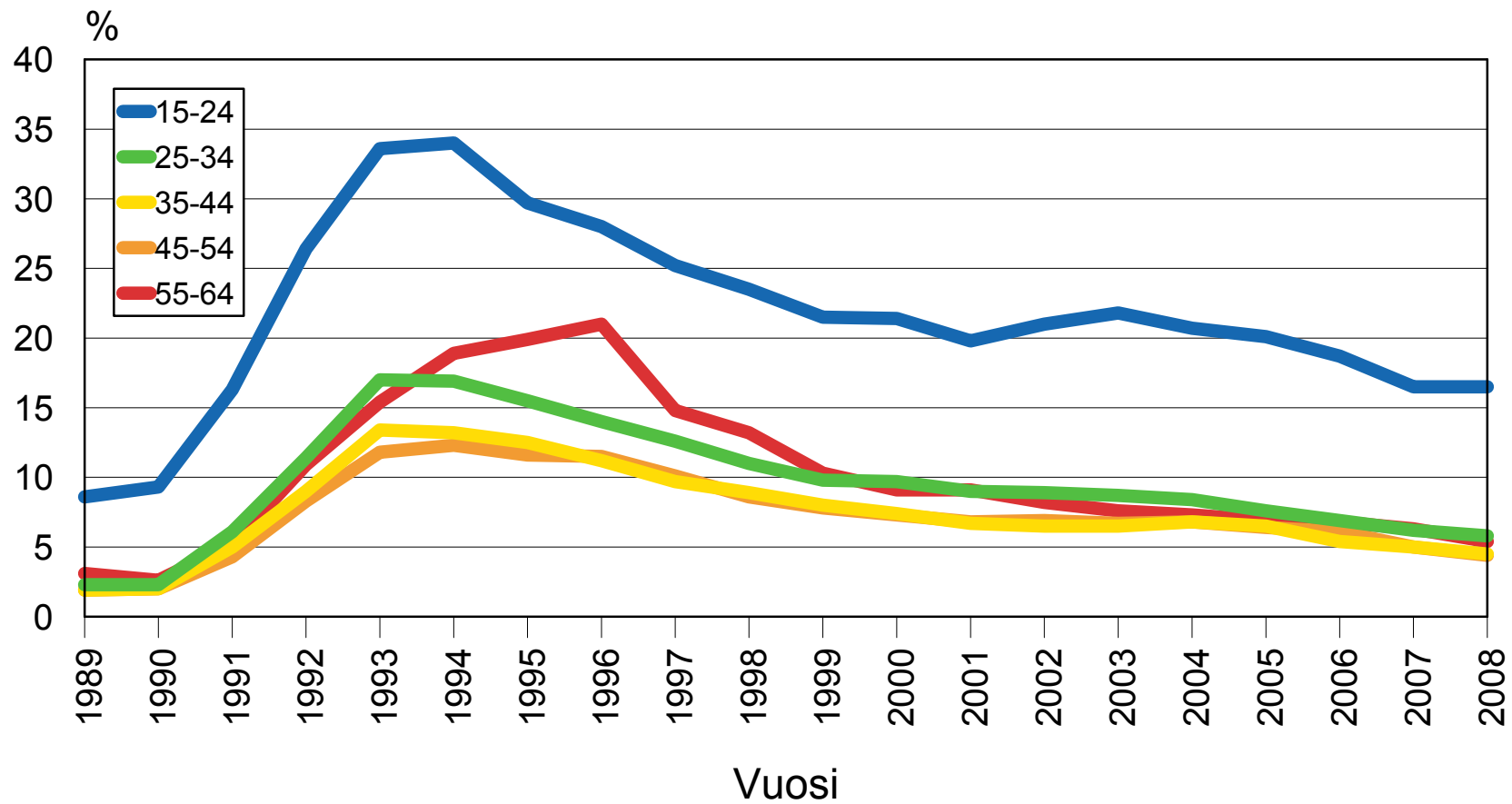


Lähde: Tilastokeskus, työvoimatutkimus

Vuosi

# Ikääntyvien työttömyys on sitkeää

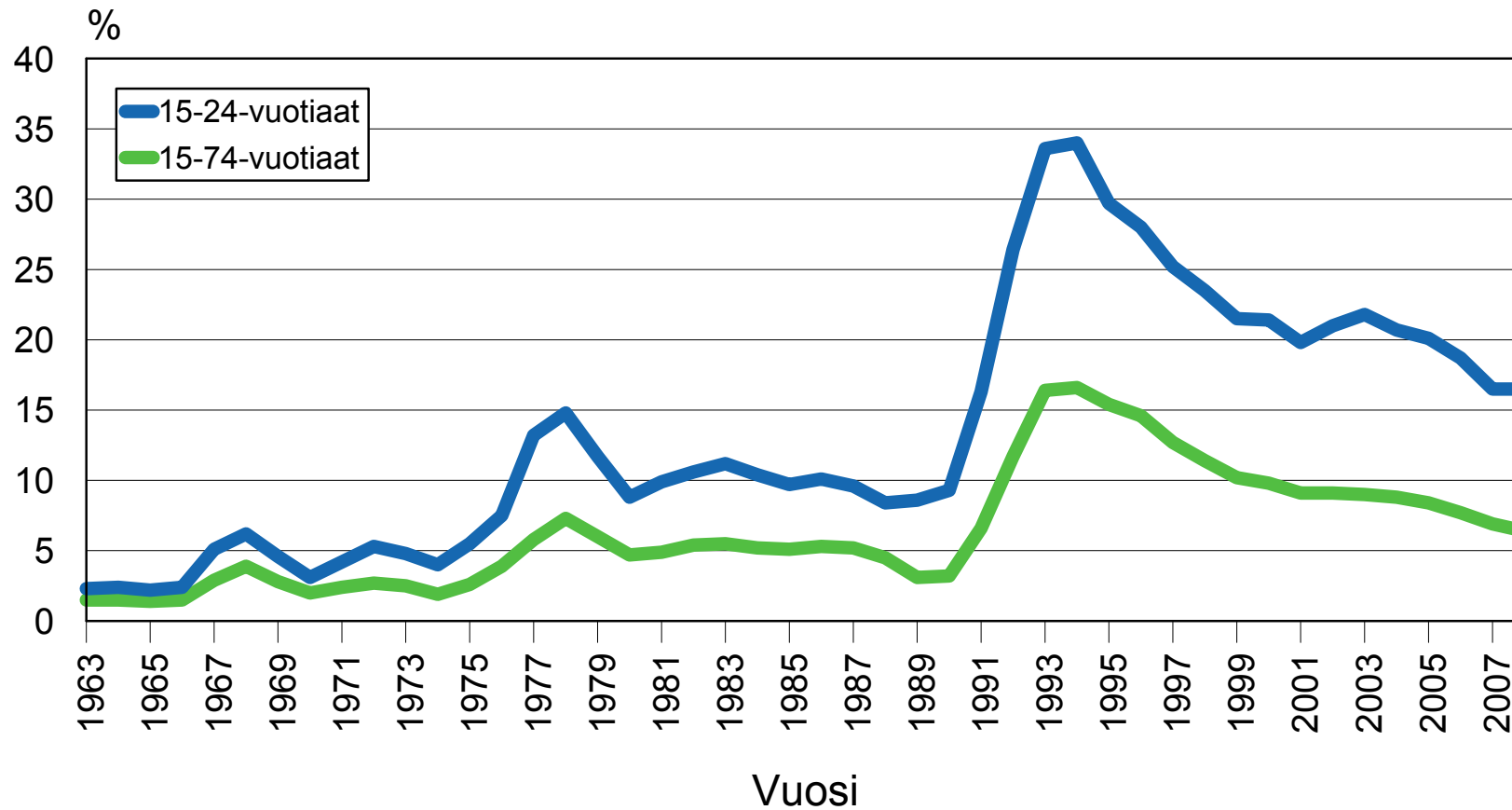
Työttömyysaste ikäryhmittäin vuosina 1989–2008



Lähde: Tilastokeskus, työvoimatutkimus

# Nuorten työttömyyden kausi- ja suhdannevaihtelu on voimakasta

Nuorten työttömyysaste sekä yleinen työttömyysaste vuosina 1963–2008

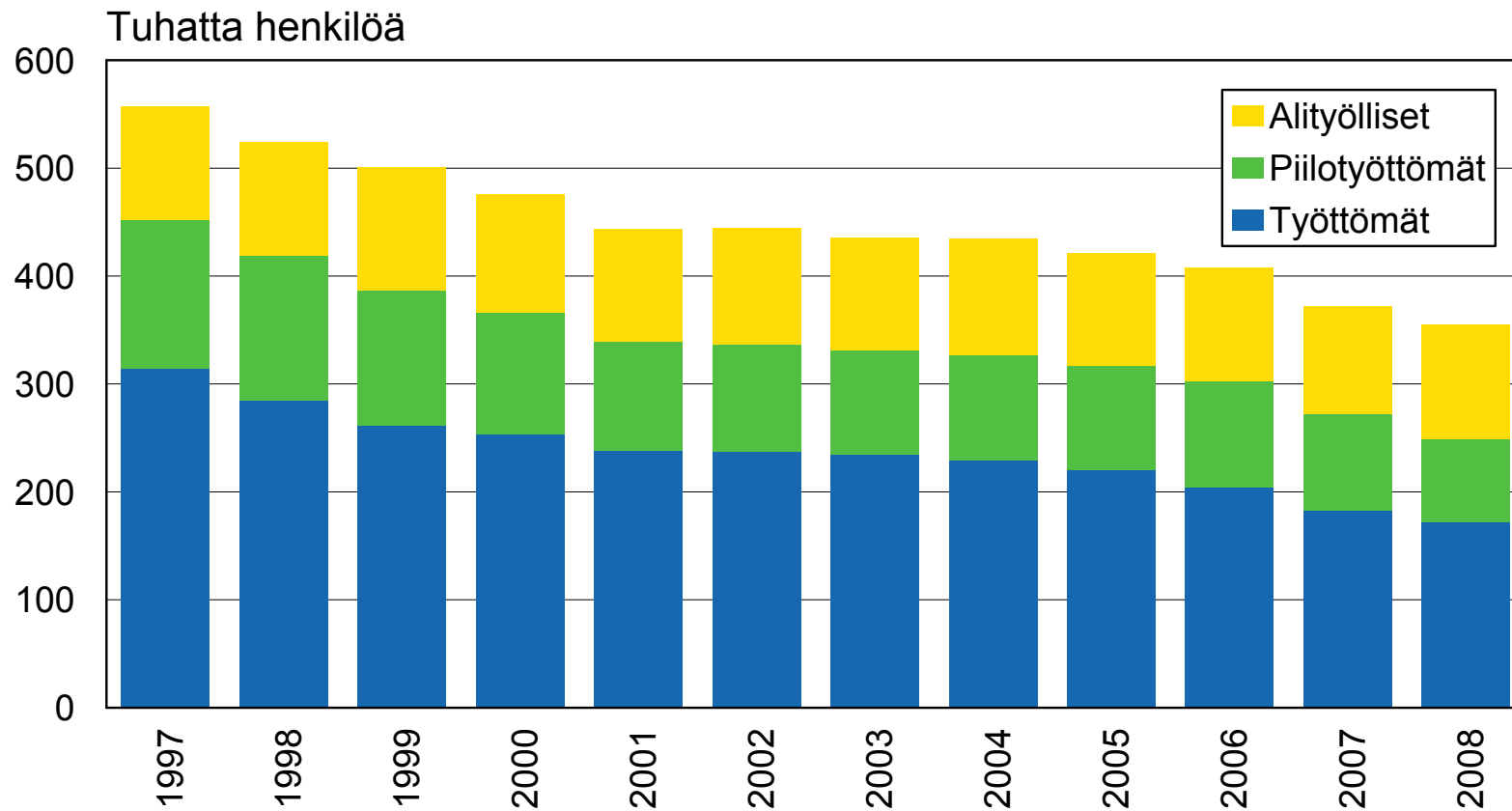


Lähde: Tilastokeskus, työvoimatutkimus



# Muutkin kuin työttömät haluaisivat työtä

## Työtä vailla olevat ryhmät vuosina 1997–2008



Lähde: Tilastokeskus, työvoimatutkimus

Vuosi