

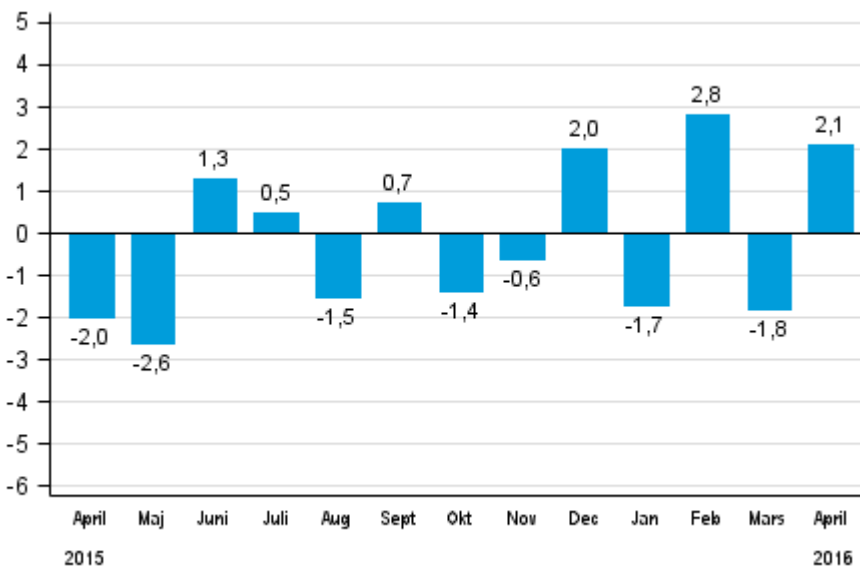
# Volymindex för industriproduktionen

2016, april

## Industriproduktionen ökade i april med 2,1 procent från året innan

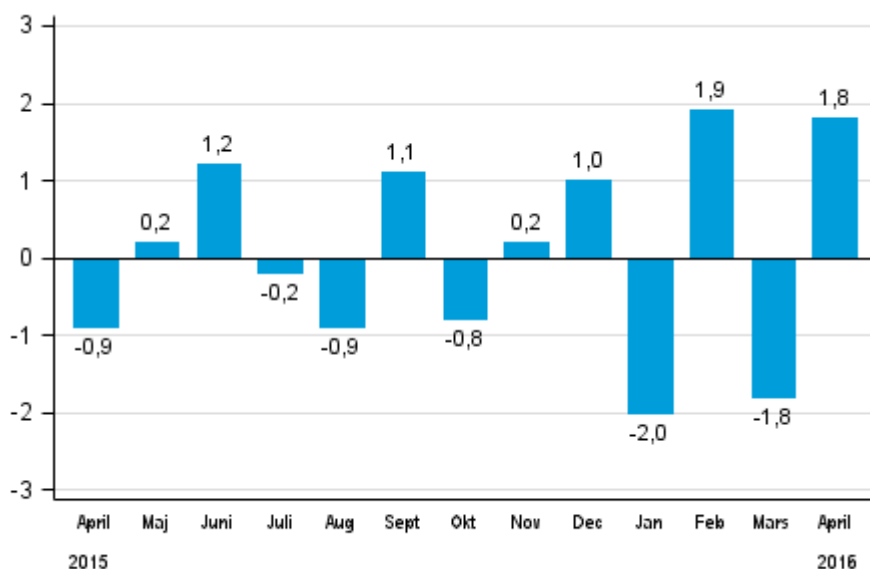
Enligt Statistikcentralen ökade den arbetsdagskorrigerade produktionen för hela industrin med 2,1 procent i april 2016 jämfört med april 2015. Den arbetsdagskorrigerade industriproduktionen ökade under januari–april med 0,3 procent från året innan.

**Den arbetsdagskorrigerade förändringen av hela industriproduktionen (BCDE) från motsvarande månad året innan, %, TOL 2008**



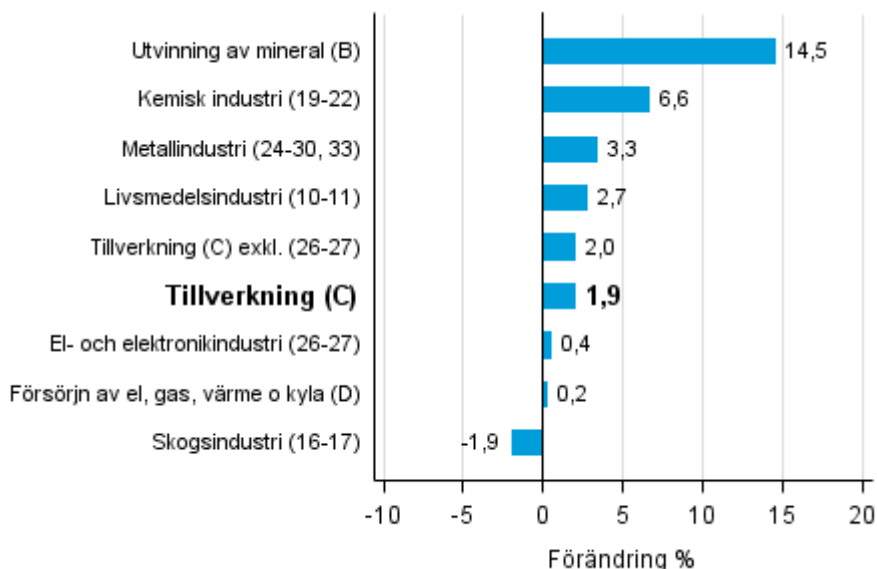
Den säsongrensade produktionen ökade i april med 1,8 procent jämfört med mars. I mars minskade den säsongrensade produktionen med 1,8 procent. I februari ökade den säsongrensade produktionen med 1,9 procent jämfört med föregående månad.

**Den säsongrensade förändringen av hela industriproduktionen (BCDE) från föregående månad, %, TOL 2008**



Av huvudnäringgrenarna ökade produktionen mest inom utvinning av mineral, med 14,5 procent. Produktionen inom den kemiska industrin ökade i april med 6,6 procent jämfört med året innan. Produktionen inom livsmedelsindustrin ökade i april med 2,7 procent. Av huvudnäringgrenarna minskade produktionen bara inom skogsindustrin, med 1,9 procent jämfört med året innan.

**Den arbetsdagskorrigerade förändringen av industriproduktionen efter näringsgren 4/2015–4/2016, %, TOL 2008**



I april var kapacitetsutnyttjandegraden inom tillverkning (C) 83,4 procent, dvs. 2,4 procentenheter högre än året innan. Inom skogsindustrin var kapacitetsutnyttjandegraden i april 90 procent, dvs. 0,6 procentenheter högre än i april 2015. Inom metallindustrin var kapacitetsutnyttjandegraden i april 85 procent, dvs. 2,6 procentenheter högre än året innan.

De reviderade uppgifterna för april 2016 publiceras 8.7.2016 kl. 9.00 tillsammans med uppgifterna om industriproduktionen för maj 2016. Revideringen påverkas av den estimering som används i det senaste offentliggörandet och som gäller det periodskattmaterial som används vid statistikföringen av företag med färre än 50 anställda. På grund av statistikmetoden kan de säsongrensade uppgifterna för de föregående månaderna förändras, även om de ursprungliga uppgifterna inte revideras. De säsongrensade uppgifterna har också arbetsdagskorrigerats.

# Innehåll

Industriproduktionen ökade i april med 2,1 procent från året innan .....	5
--	---

## Tabeller

Tabell 1. Volymindex för industriproduktionen, förädlingsvärdeandel, icke-korrigerad, arbetsdagskorrigerad, säsongrensad procentuell förändring .....	6
---	---

## Figurer

### Figurbilagor

Figurbilaga 1. Den arbetsdagskorrigerade procentuella förändringen av industriproduktionen april 2015 /april 2016, TOL 2008.....	7
--	---

Figurbilaga 2. Den säsongrensade förändringen av industriproduktionen mars 2016 /april 2016, TOL 2008.....	7
--	---

Figurbilaga 3. Den säsongrensade industriproduktionen Finland, Tyskland, Sverige, Frankrike och Storbritannien (BCD) 2005-2016, 2010=100, TOL 2008.....	8
---	---

Revideringar i denna statistik.....	9
-------------------------------------	---

## Industriproduktionen ökade i april med 2,1 procent från året innan

Enligt Statistikcentralen ökade den arbetsdagskorrigerade produktionen för hela industrin med 2,1 procent i april 2016 jämfört med april 2015. Den säsongrensade produktionen ökade i april med 1,8 procent jämfört med mars.

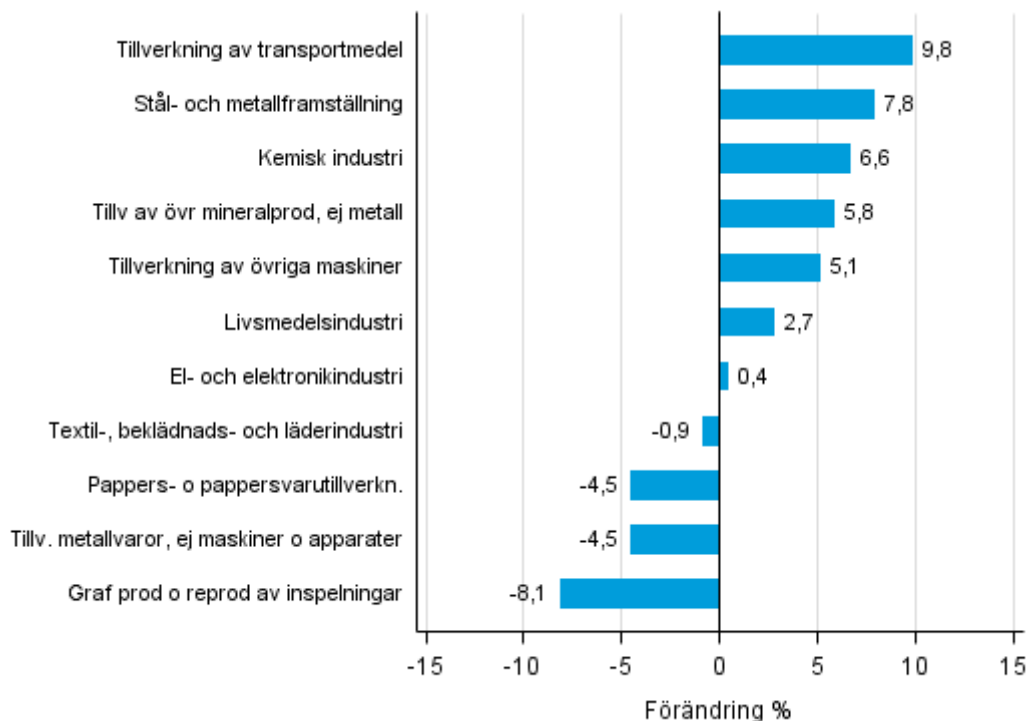
Den arbetsdagskorrigerade produktionen inom tillverkning (C) ökade i april med 1,9 procent från året innan. Den säsongrensade produktionen ökade i april med 1,6 procent jämfört med mars.

**Tabell 1. Volymindex för industriproduktionen, förädlingsvärdeandel, icke-korrigerad, arbetsdagskorrigerad, säsongrensad procentuell förändring**

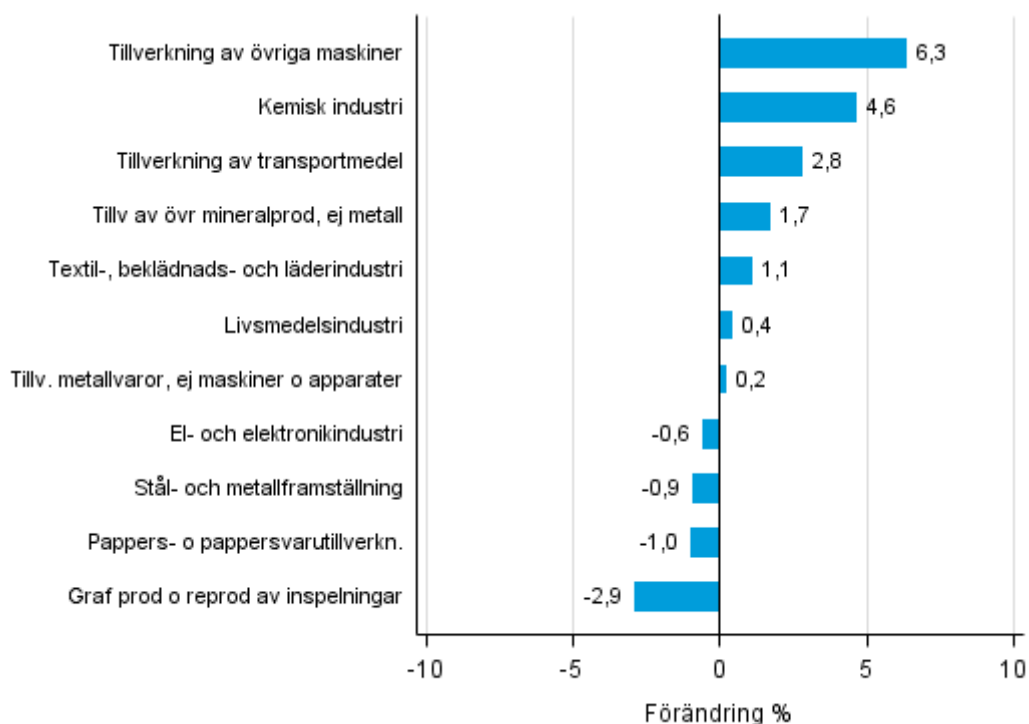
	Förädlingsvärdeandel	Icke-korrigerad procentuell förändring, 2016 April / 2015 April	Arbetsdag korrigerad procentuell förändring, 2016 April / 2015 April	Säsongrensad procentuell förändring, 2016 April / 2016 Mars
Näringsgren (Tol 2008)				
Hela industrin	100,0	4,3	2,1	1,8
B Utvinning av mineral	1,0	14,5	14,5	2,1
C Tillverkning	85,3	4,6	1,9	1,6
10 Livsmedelsframställning	7,3	4,3	2,3	0,3
11 Framställning av drycker	1,2	4,1	3,4	0,8
13 Textilvarutillverkning	0,6	9,7	6,9	1,5
14 Tillverkning av kläder	0,5	-3,0	-6,5	-1,1
15 Tillv läder, läder- och skinnvaror mm	0,3	-5,9	-5,9	2,7
16 Tillv trä o varor av trä, kork od	4,3	7,0	2,4	-0,6
17 Pappers- o pappersvarutillverkn.	9,1	-4,5	-4,5	-1,0
18 Graf prod o reprod av inspelningar	1,6	-5,1	-8,1	-2,9
23 Tillv av övr mineralprod, ej metall	3,2	10,7	5,8	1,7
24 Stål- och metallframställning	5,0	11,9	7,8	-0,9
25 Tillv metallvaror, ej mask o app	7,4	-2,2	-4,5	0,2
28 Tillverkning av övriga maskiner	11,4	10,2	5,1	6,3
31 Tillverkning av möbler	0,9	0,5	-2,8	-1,6
32 Annan tillverkning	0,8	1,4	1,4	-2,3
33 Rep o inst av maskiner o apparater	4,7	5,9	3,7	4,2
D Försörjn av el, gas, värme o kyla	10,8	0,2	0,2	1,5
E Vattenförs; avl.r, avf.hant o san	2,9	9,0	5,8	7,7
36 Vattenförsörjning	0,4	6,2	6,2	1,9
Klassificering efter användningsmål:				
Råmaterial och kapitalvaror	41,6	1,1	0,1	0,6
Investeringsvaror	27,6	9,2	6,1	2,5
Varaktiga konsumtionsvaror	1,3	3,0	-0,0	0,0
Andra konsumtionsvaror	14,8	5,0	3,0	1,9
Specialindex:				
10-11 Livsmedelsindustri	8,5	4,3	2,7	0,4
13-15 Textil-, beklädnads- och läderindustri	1,3	1,9	-0,9	1,1
16-17 Skogsindustri	13,5	-0,8	-1,9	-0,4
19-22 Kemisk industri	13,1	6,6	6,6	4,6
24-30 Metallindustri	37,6	6,0	3,4	1,9
26-27 El- och elektronikindustri	11,1	3,6	0,4	-0,6
25,28-30,33 Maskin- och metallvaruindustri	26,2	5,9	1,4	2,5
29-30 Tillverkning av transportmedel	2,6	9,8	9,8	2,8

# Figurbilagor

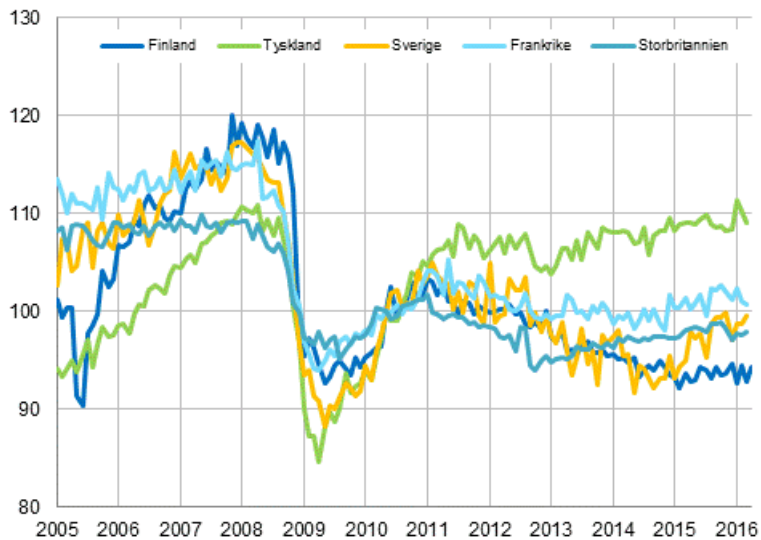
**Figurbilaga 1. Den arbetsdagskorrigerade procentuella förändringen av industriproduktionen april 2015 /april 2016, TOL 2008**



**Figurbilaga 2. Den säsongrensade förändringen av industriproduktionen mars 2016 /april 2016, TOL 2008**



**Figurbilaga 3. Den säsongrensade industriproduktionen Finland, Tyskland, Sverige, Frankrike och Storbritannien (BCD) 2005-2016, 2010=100, TOL 2008**





# Revideringar i denna statistik

Uppgifterna i den ursprungliga serien för industriproduktionen har reviderats enligt tabellen nedan. Mera information om revideringen finns i punkt 3 i kvalitetsbeskrivningen (på finska).

## Revidering av årsförändringar inom huvudnäringsgrenarna

Näringsgren och statistikmånad		Årsförändring (%)		Revidering (%-enhet)
		1:a offentliggörandet (%)	Senaste offentliggörandet 10.06.2016 (%)	
BCDE Hela industrin	2015 / 11	-0,4	0,9	1,3
	2015 / 12	3,7	5,1	1,4
	2016 / 01	-3,7	-3,6	0,1
	2016 / 02	1,5	2,9	1,4
	2016 / 03	-2,6	-3,0	-0,4
C Tillverkning	2015 / 11	-0,2	1,3	1,5
	2015 / 12	3,9	5,6	1,7
	2016 / 01	-5,6	-5,4	0,2
	2016 / 02	0,3	2,0	1,7
	2016 / 03	-3,1	-3,4	-0,3
D Försörjning av el, gas, värme och kyla	2015 / 11	-1,0	-1,0	0,0
	2015 / 12	2,1	2,1	0,0
	2016 / 01	9,4	9,4	0,0
	2016 / 02	8,6	8,6	0,0
	2016 / 03	0,5	0,5	0,0
10-11 Livsmedelsindustri	2015 / 11	-0,0	0,7	0,7
	2015 / 12	-4,7	-2,1	2,6
	2016 / 01	-0,5	-1,9	-1,4
	2016 / 02	6,1	6,3	0,2
	2016 / 03	2,1	1,3	-0,8
16-17 Skogsindustri	2015 / 11	3,6	5,0	1,4
	2015 / 12	2,7	4,0	1,3
	2016 / 01	-3,2	-3,5	-0,3
	2016 / 02	2,1	2,1	0,0
	2016 / 03	-1,4	-1,9	-0,5
19-22 Kemisk industri	2015 / 11	-5,2	-2,7	2,5
	2015 / 12	-0,4	1,0	1,4
	2016 / 01	2,5	1,3	-1,2
	2016 / 02	3,1	2,6	-0,5
	2016 / 03	-9,7	-7,8	1,9
24-30, 33 Metallindustri	2015 / 11	0,7	1,9	1,2
	2015 / 12	8,2	9,5	1,3
	2016 / 01	-10,8	-9,1	1,7
	2016 / 02	-1,8	0,6	2,4
	2016 / 03	-2,1	-2,7	-0,6
26-27 El- och elektronikindustri	2015 / 11	-4,8	-4,8	0,0
	2015 / 12	5,3	4,6	-0,7
	2016 / 01	-17,7	-13,8	3,9
	2016 / 02	-7,3	-3,6	3,7
	2016 / 03	-0,6	-0,8	-0,2

Näringsgren och statistikmånad		Årsförändring (%)		Revidering (%-enhet)
		1:a offentliggörandet (%)	Senaste offentliggörandet 10.06.2016 (%)	
Tillverkning exkl. e- och elektronikindustri	2015 / 11	0,5	2,2	1,7
	2015 / 12	3,7	5,7	2,0
	2016 / 01	-3,6	-4,0	-0,4
	2016 / 02	1,6	2,9	1,3
	2016 / 03	-3,5	-3,8	-0,3

## Förfrågningar

Kari Rautio 029 551 2479

Heidi Myllylä 029 551 3792

Ansvarig statistikdirektör:

Mari Ylä-Jarkko

[volyymi.indeksi@stat.fi](mailto:volyymi.indeksi@stat.fi)

[www.stat.fi](http://www.stat.fi)

Källa: Volymindex för industriproduktionen 2016, april. Statistikcentralen