

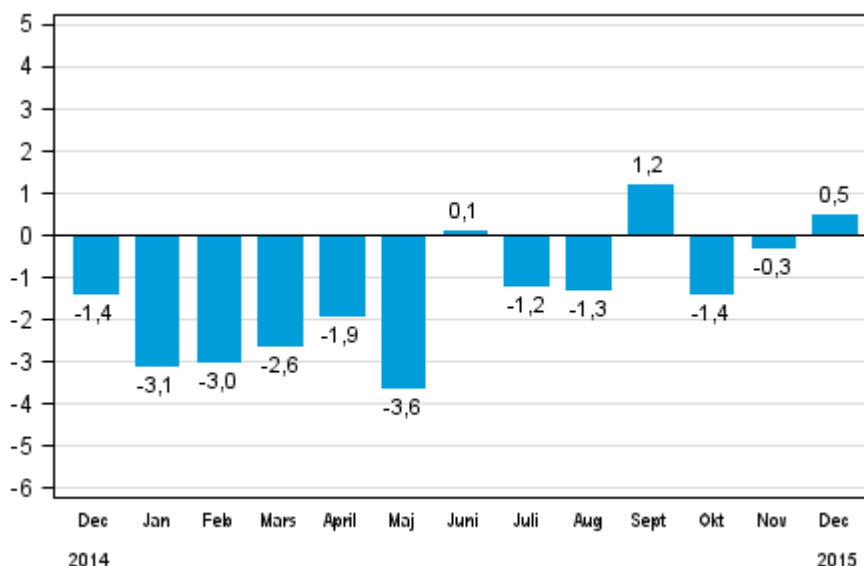
Volymindex för industriproduktionen

2015, december

Industriproduktionen ökade i december med 0,5 procent från året innan

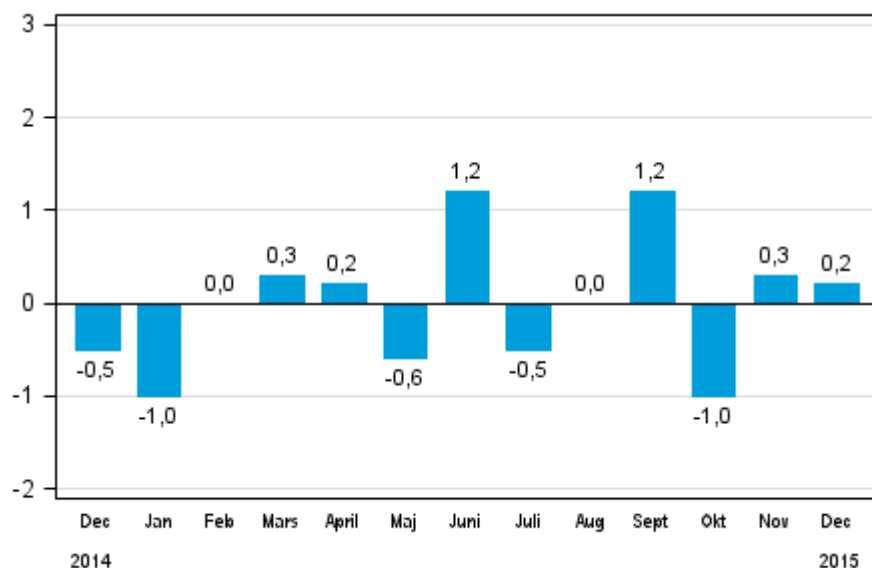
Enligt Statistikcentralen ökade den arbetsdagskorrigerade produktionen för hela industrin med 0,5 procent i december 2015 jämfört med december år 2014. Det ursprungliga indexet för hela industrin gick upp med 3,7 procent i december. År 2015 minskade industriproduktionen med 1,1 procent jämfört med år 2014. Industriproduktionen har minskat kontinuerligt fyra år i rad. Finlands industriproduktion har minskat med 19 procent från år 2008, året före finanskrisen. Finlands industri har 7 år av ökenvandring bakom sig. Industriproduktionen minskade inte lika mycket ens under andra världskriget och nivån för år 1938 överskreds redan år 1946.

Den arbetsdagskorrigerade förändringen av hela industriproduktionen (BCDE) från motsvarande månad året innan, %, TOL 2008



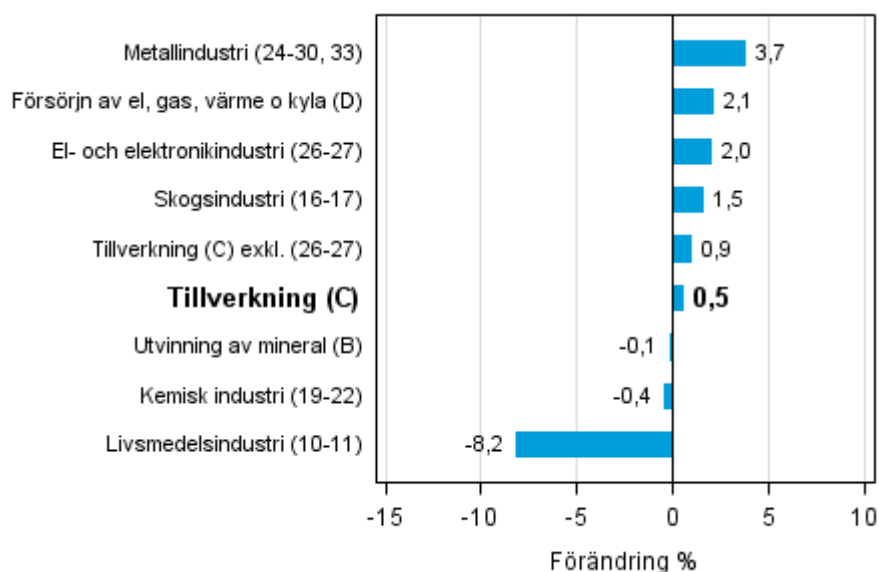
Den säsongrensade produktionen ökade i december med 0,2 procent jämfört med november. I november ökade den säsongrensade produktionen med 0,3 procent. I oktober minskade den säsongrensade produktionen med en procent jämfört med föregående månad.

Den säsongrensade förändringen av hela industriproduktionen (BCDE) från föregående månad, %, TOL 2008



De flesta huvudnäringsgrenarna ökade i december jämfört med året innan. Produktionen inom metallindustrin ökade mest, med 3,7 procent. El- och elektronikindustrin ökade i december med 2 procent. Produktionen inom skogsindustrin ökade med 1,5 procent. Produktionen minskade mest inom livsmedelsindustrin, med 8,2 procent från året innan. Produktionen inom den kemiska industrin minskade med 0,4 procent i december.

Den arbetsdagskorrigerade förändringen av industriproduktionen efter näringsgren 12/2014–12/2015, %, TOL 2008



I december var kapacitetsutnyttjandegraden inom tillverkning (C) 77,8 procent, dvs. 0,9 procentenheter större än året innan. Inom skogsindustrin var kapacitetsutnyttjandegraden i december 80,3 procent, dvs. 1,1 procentenheter högre än i december 2014. Inom metallindustrin var kapacitetsutnyttjandegraden i december 80,2 procent, dvs. 1,6 procentenheter högre än året innan.

De reviderade uppgifterna för december 2015 publiceras 10.3.2016 kl. 9.00 tillsammans med uppgifterna om industriproduktionen för januari 2016. Revideringen påverkas av den estimering som används i det senaste offentliggörandet och som gäller det periodskattematerial som används vid statistikföringen av företag med färre än 50 anställda. På grund av statistikmetoden kan de säsongrensade uppgifterna för de föregående månaderna förändras, även om de ursprungliga uppgifterna inte revideras. De säsongrensade uppgifterna har också arbetsdagskorrigerats.

Innehåll

Industriproduktionen ökade i december med 0,5 procent från året innan	5
---	---

Tabeller

Tabell 1. Volymindex för industriproduktionen, förädlingsvärdeandel, icke-korrigerad, arbetsdagskorrigerad, säsongrensad procentuell förändring	6
---	---

Figurer

Figurbilagor

Figurbilaga 1. Den arbetsdagskorrigerade procentuella förändringen av industriproduktionen december 2014 /december 2015, TOL 2008.....	7
Figurbilaga 2. Den säsongrensade förändringen av industriproduktionen november 2015 /december 2015, TOL 2008.....	7
Figurbilaga 3. Den säsongrensade industriproduktionen Finland, Tyskland, Sverige, Frankrike och Storbritannien (BCD) 2005-2015, 2010=100, TOL 2008.....	8
Revideringar i denna statistik.....	9

Industriproduktionen ökade i december med 0,5 procent från året innan

Enligt Statistikcentralen ökade den arbetsdagskorrigerade produktionen för hela industrin med 0,5 procent i december 2015 jämfört med december år 2014. Den säsongrensade produktionen ökade i december med 0,2 procent från november.

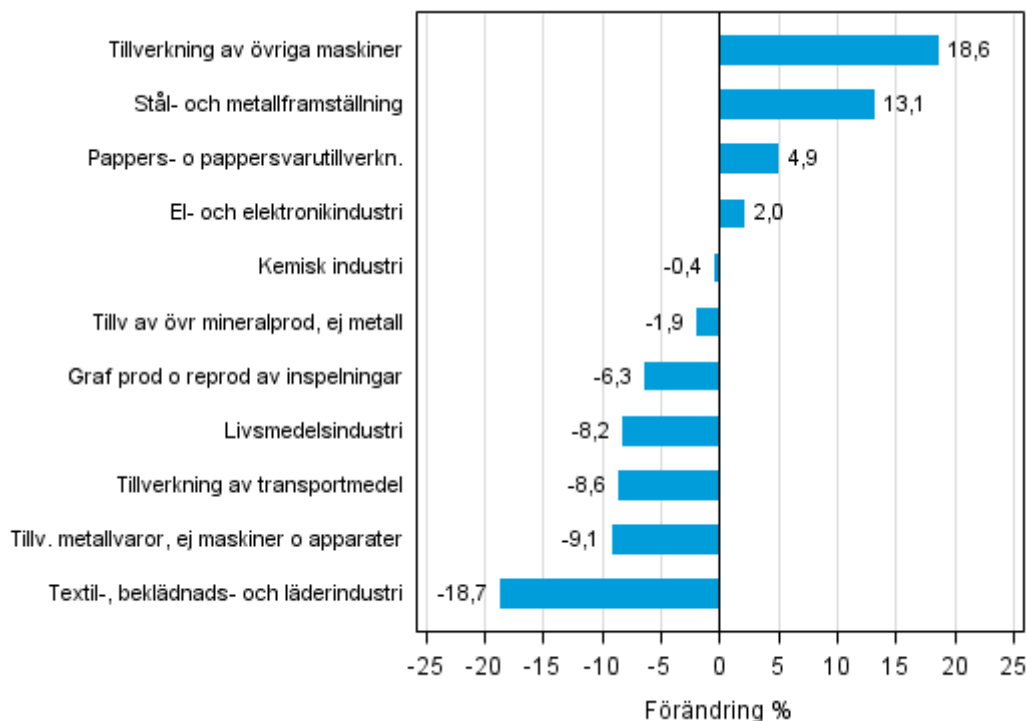
Den arbetsdagskorrigerade produktionen inom tillverkning (C) ökade med 0,5 procent i december jämfört med året innan. Den säsongrensade produktionen ökade i december med 0,1 procent från november.

Tabell 1. Volymindex för industriproduktionen, förädlingsvärdeandel, icke-korrigerad, arbetsdagskorrigerad, säsongrensad procentuell förändring

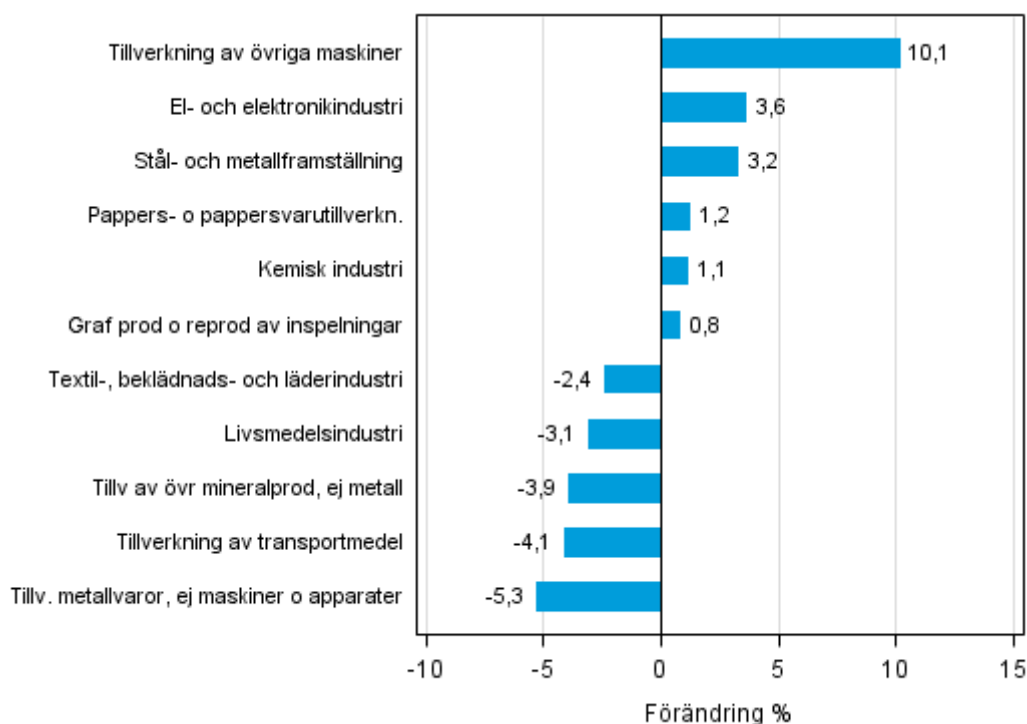
	Förädlingsvärdeandel	Icke-korrigerad procentuell förändring, 2015 Dec. / 2014 Dec.	Arbetsdag korrigerad procentuell förändring, 2015 Dec. / 2014 Dec.	Säsongrensad procentuell förändring, 2015 Dec. / 2015 Nov.
Näringsgren (Tol 2008)				
Hela industrin	100,0	3,7	0,5	0,2
B Utvinning av mineral	1,9	-0,1	-0,1	7,9
C Tillverkning	85,0	3,9	0,5	0,1
10 Livsmedelsframställning	7,7	-4,1	-7,6	-3,6
11 Framställning av drycker	1,3	-8,4	-11,9	0,7
13 Textilvarutillverkning	0,5	-11,1	-14,2	-2,6
14 Tillverkning av kläder	0,4	-2,7	-6,3	-1,0
15 Tillv läder, läder- och skinnvaror mm	0,2	-20,1	-20,1	8,4
16 Tillv trä o varor av trä, kork od	3,6	-4,5	-8,4	-4,9
17 Pappers- o pappersvarutillverkn.	9,4	4,9	4,9	1,2
18 Graf prod o reprod av inspelningar	1,8	-5,0	-6,3	0,8
23 Tillv av övr mineralprod, ej metall	3,3	1,8	-1,9	-3,9
24 Stål- och metallframställning	5,6	13,7	13,1	3,2
25 Tillv metallvaror, ej mask o app	8,3	-4,4	-9,1	-5,3
28 Tillverkning av övriga maskiner	10,9	23,2	18,6	10,1
31 Tillverkning av möbler	1,1	-0,5	-4,5	-1,9
32 Annan tillverkning	0,9	2,4	2,4	1,3
33 Rep o inst av maskiner o apparater	3,9	0,1	-2,0	-7,9
D Försörjn av el, gas, värme o kyla	10,6	2,1	2,1	1,5
E Vattenförs; avl.r, avf.hant o san	2,6	5,7	5,7	21,8
36 Vattenförsörjning	0,3	4,8	4,8	2,9
Klassificering efter användningsmål:				
Råmaterial och kapitalvaror	42,2	2,2	-0,1	-0,2
Investeringsvaror	26,0	10,4	7,4	1,9
Varaktiga konsumtionsvaror	1,4	8,9	3,8	0,9
Andra konsumtionsvaror	15,0	-2,2	-6,4	0,5
Specialindex:				
10-11 Livsmedelsindustri	9,0	-4,7	-8,2	-3,1
13-15 Textil-, beklädnads- och läderindustri	1,1	-10,0	-18,7	-2,4
16-17 Skogsindustri	13,0	2,7	1,5	-0,2
19-22 Kemisk industri	13,4	-0,4	-0,4	1,1
24-30 Metallindustri	37,6	9,1	4,4	1,6
26-27 El- och elektronikindustri	10,3	5,3	2,0	3,6
25,28-30,33 Maskin- och metallvaruindustri	25,6	8,4	4,2	0,8
29-30 Tillverkning av transportmedel	2,6	-8,6	-8,6	-4,1

Figurbilagor

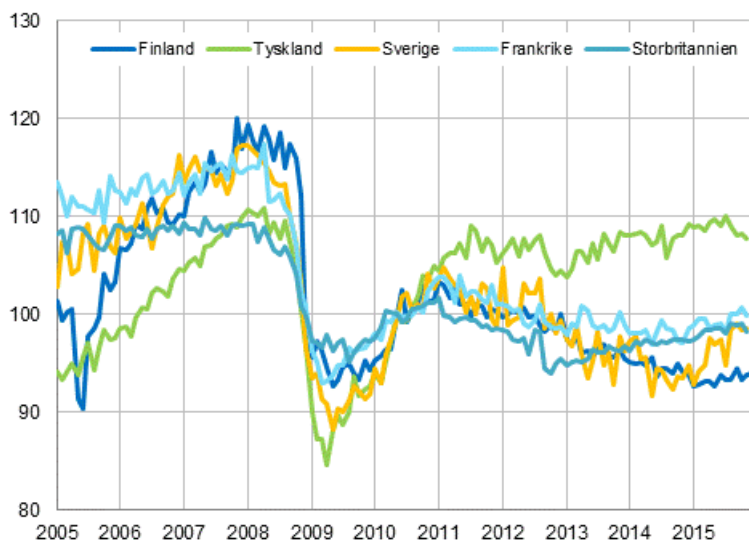
Figurbilaga 1. Den arbetsdagskorrigerade procentuella förändringen av industriproduktionen december 2014 /december 2015, TOL 2008



Figurbilaga 2. Den säsongrensade förändringen av industriproduktionen november 2015 /december 2015, TOL 2008



Figurbilaga 3. Den säsongrensade industriproduktionen Finland, Tyskland, Sverige, Frankrike och Storbritannien (BCD) 2005-2015, 2010=100, TOL 2008



Revideringar i denna statistik

Uppgifterna i den ursprungliga serien för industriproduktionen har reviderats enligt tabellen nedan. Mera information om revideringen finns i punkt 3 i kvalitetsbeskrivningen (på finska).

Revidering av årsförändringar inom huvudnäringsgrenarna

Näringsgren och statistikmånad		Årsförändring (%)		Revidering (%-enhet)
		1:a offentliggörandet (%)	Senaste offentliggörandet 10.02.2016 (%)	
BCDE Hela industrin	2015 / 07	-1,9	-1,8	0,1
	2015 / 08	-2,8	-1,8	1,0
	2015 / 09	1,9	1,8	-0,1
	2015 / 10	-2,7	-3,3	-0,6
	2015 / 11	-0,4	1,1	1,5
C Tillverkning	2015 / 07	-0,9	-0,8	0,1
	2015 / 08	-3,4	-2,3	1,1
	2015 / 09	1,8	1,7	-0,1
	2015 / 10	-3,2	-3,8	-0,6
	2015 / 11	-0,2	1,6	1,8
D Försörjning av el, gas, värme och kyla	2015 / 07	10,4	10,4	0,0
	2015 / 08	2,5	2,5	0,0
	2015 / 09	0,0	0,0	0,0
	2015 / 10	0,9	0,9	0,0
	2015 / 11	-1,0	-1,0	0,0
10-11 Livsmedelsindustri	2015 / 07	-0,7	-0,2	0,5
	2015 / 08	-2,7	-3,8	-1,1
	2015 / 09	4,7	4,2	-0,5
	2015 / 10	-5,7	-5,9	-0,2
	2015 / 11	-0,0	0,3	0,3
16-17 Skogsindustri	2015 / 07	-1,3	-0,9	0,4
	2015 / 08	1,3	1,5	0,2
	2015 / 09	-3,8	-3,4	0,4
	2015 / 10	-3,9	-3,3	0,6
	2015 / 11	3,6	4,2	0,6
19-22 Kemisk industri	2015 / 07	-1,5	-0,1	1,4
	2015 / 08	4,1	3,0	-1,1
	2015 / 09	2,6	2,1	-0,5
	2015 / 10	-1,2	-2,4	-1,2
	2015 / 11	-5,2	-3,1	2,1
24-30, 33 Metallindustri	2015 / 07	-0,4	-1,2	-0,8
	2015 / 08	-8,2	-4,6	3,6
	2015 / 09	3,5	3,4	-0,1
	2015 / 10	-3,0	-4,0	-1,0
	2015 / 11	0,7	2,9	2,2
26-27 El- och elektronikindustri	2015 / 07	-8,5	-8,9	-0,4
	2015 / 08	-13,1	-13,6	-0,5
	2015 / 09	-9,6	-10,1	-0,5
	2015 / 10	-7,2	-8,1	-0,9
	2015 / 11	-4,8	-3,6	1,2

Näringsgren och statistikmånad		Årsförändring (%)		Revidering (%-enhet)
		1:a offentliggörandet (%)	Senaste offentliggörandet 10.02.2016 (%)	
Tillverkning exkl. el- och elektronikindustri	2015 / 07	0,2	0,3	0,1
	2015 / 08	-2,0	-0,7	1,3
	2015 / 09	3,6	3,5	-0,1
	2015 / 10	-2,6	-3,2	-0,6
	2015 / 11	0,5	2,3	1,8

Förfrågningar

Kari Rautio 029 551 2479

Heidi Myllylä 029 551 3792

Ansvarig statistikdirektör:

Mari Ylä-Jarkko

volyymi.indeksi@stat.fi

www.stat.fi

Källa: Volymindex för industriproduktionen 2015, december. Statistikcentralen