

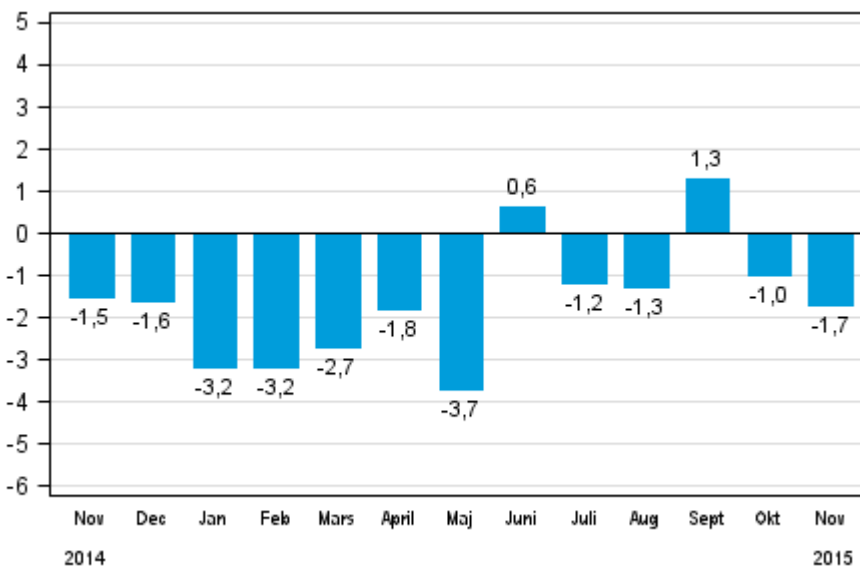
# Volymindex för industriproduktionen

2015, november

## Industriproduktionen minskade i november med 1,7 procent från året innan

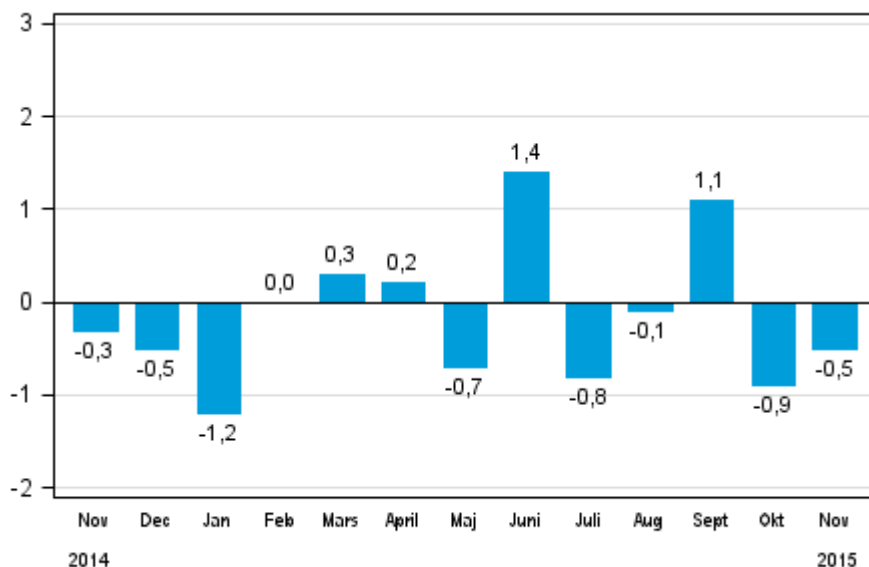
Enligt Statistikcentralen minskade den arbetsdagskorrigerade produktionen för hela industrin med 1,7 procent i november 2015 jämfört med november 2014. Under januari–november minskade industriproduktionen med 1,6 procent från året innan.

**Den arbetsdagskorrigerade förändringen av hela industriproduktionen (BCDE) från motsvarande månad året innan, %, TOL 2008**



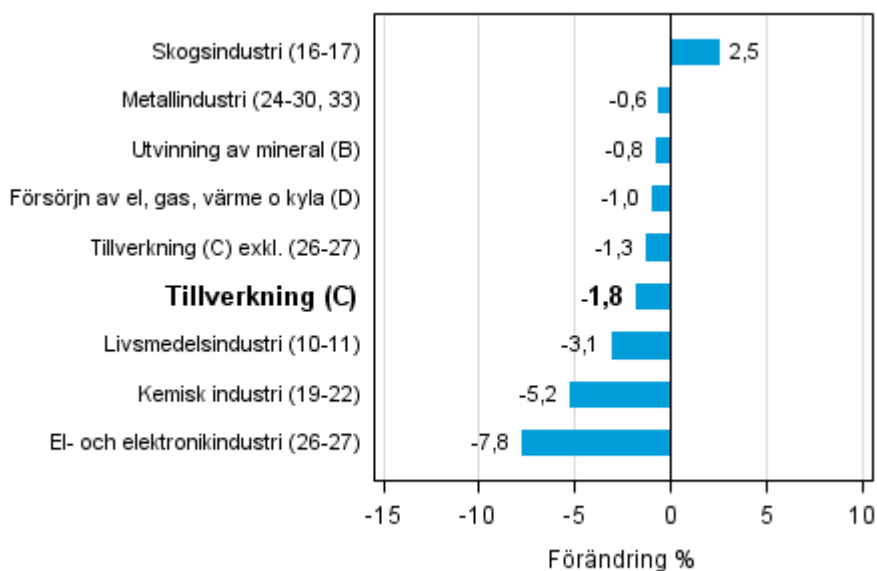
Den säsongrensade produktionen minskade i november med 0,5 procent jämfört med oktober. I oktober minskade den säsongrensade produktionen med 0,9 procent från september. I september ökade den säsongrensade produktionen med 1,1 procent från föregående månad.

**Den säsongrensade förändringen av hela industriproduktionen (BCDE) från föregående månad, %, TOL 2008**



Industriproduktionen minskade i november inom flera huvudnäringsgrenar. Mest minskade produktionen inom el- och elektronikindustrin, med 7,8 procent. Produktionen inom den kemiska industrin minskade med 5,2 procent från året innan. Inom skogsindustrin ökade industriproduktionen med 2,5 procent.

**Den arbetsdagskorrigerade förändringen av industriproduktionen efter näringsgren 11/2014–11/2015, %, TOL 2008**



I november var kapacitetsutnyttjandegraden inom tillverkning (C) 81,1 procent, dvs. 1,3 procentenheter högre än året innan. Inom skogsindustrin var kapacitetsutnyttjandegraden i november 87,7 procent, dvs. 3,2 procentenheter högre än i november 2014. Inom metallindustrin var kapacitetsutnyttjandegraden i november 82,1 procent, dvs. 1,1 procent högre än året innan.

De reviderade uppgifterna för november 2015 publiceras 10.2.2016 kl. 9.00 tillsammans med uppgifterna om industriproduktionen för december 2015. Revideringen påverkas av den estimering som används i det

senaste offentliggörandet och som gäller det periodskattematerial som används vid statistikföringen av företag med färre än 50 anställda. På grund av statistikmetoden kan de säsongrensade uppgifterna för de föregående månaderna förändras, även om de ursprungliga uppgifterna inte revideras. De säsongrensade uppgifterna har också arbetsdagskorrigerats.

# Innehåll

Industriproduktionen minskade i november med 1,7 procent från året innan .....	5
--	---

## Tabeller

Tabell 1. Volymindex för industriproduktionen, förädlingsvärdeandel, icke-korrigerad, arbetsdagskorrigerad, säsongrensad procentuell förändring .....	6
---	---

## Figurer

### Figurbilagor

Figurbilaga 1. Den arbetsdagskorrigerade procentuella förändringen av industriproduktionen november 2014 /november 2015, TOL 2008.....	7
Figurbilaga 2. Den säsongrensade förändringen av industriproduktionen oktober 2015 /november 2015, TOL 2008.....	7
Figurbilaga 3. Den säsongrensade industriproduktionen Finland, Tyskland, Sverige, Frankrike och Storbritannien (BCD) 2005-2015, 2010=100, TOL 2008.....	8
Revideringar i denna statistik.....	9

## Industriproduktionen minskade i november med 1,7 procent från året innan

Enligt Statistikcentralen minskade den arbetsdagskorrigerade produktionen för hela industrin med 1,7 procent i november 2015 jämfört med november år 2014. Den säsongrensade produktionen minskade i november med 0,5 procent från oktober.

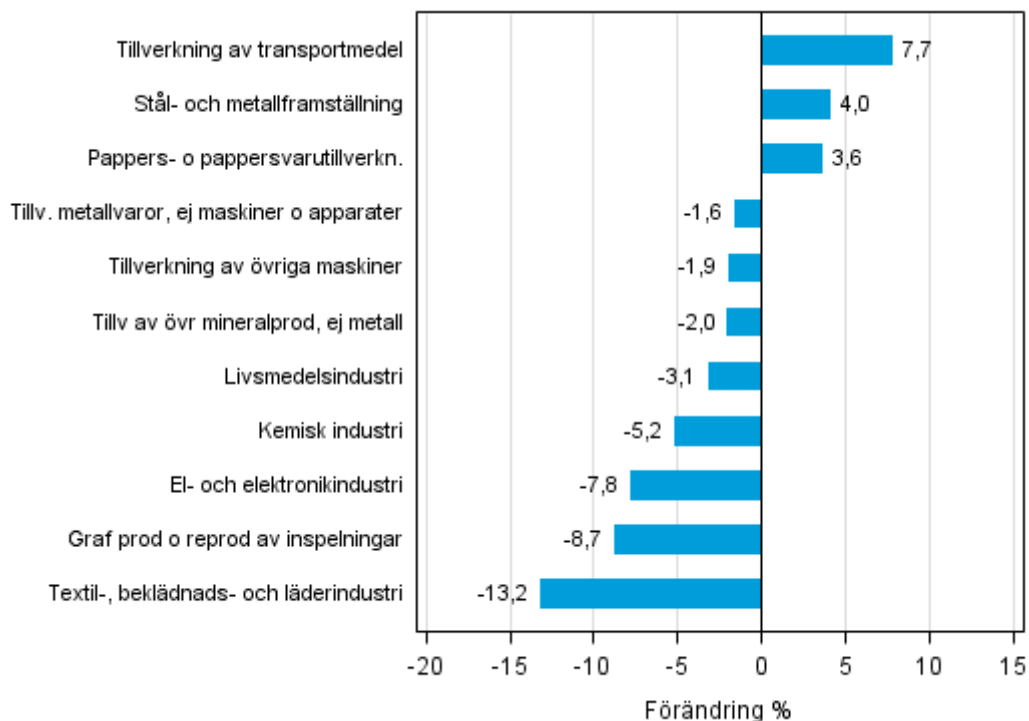
Den arbetsdagskorrigerade produktionen för tillverkning (C) var 1,8 procent mindre i november än året innan. Den säsongrensade produktionen minskade i november med 0,5 procent från oktober.

**Tabell 1. Volymindex för industriproduktionen, förädlingsvärdeandel, icke-korrigerad, arbetsdagkorrigerad, säsongrensad procentuell förändring**

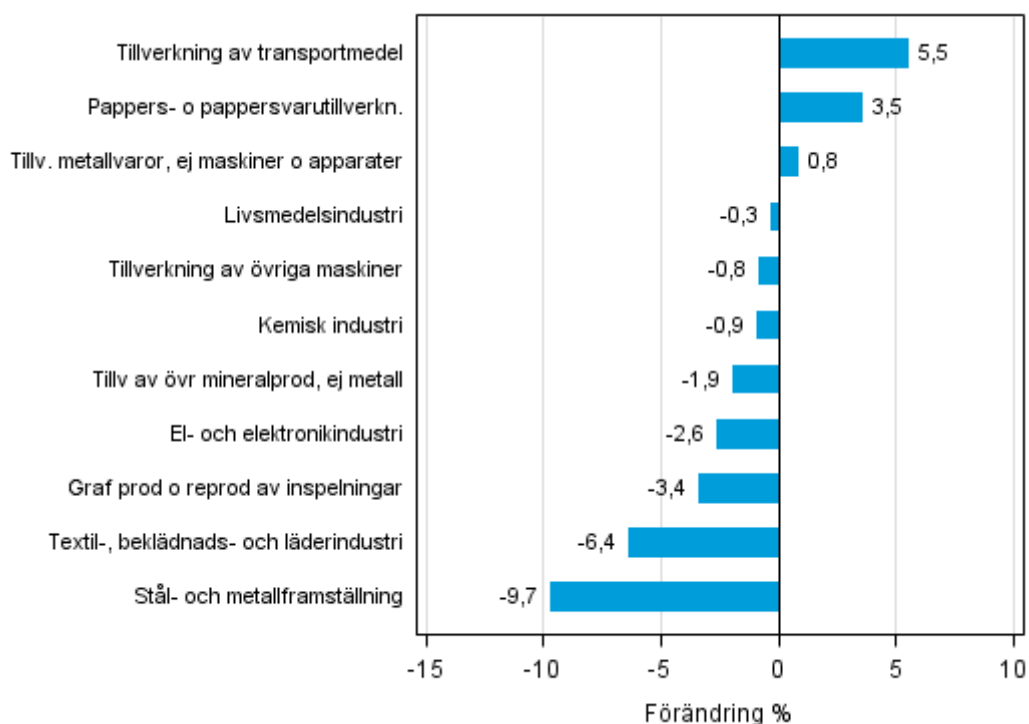
	Förädlingsvärdeandel	Icke-korrigerad procentuell förändring, 2015 Nov. / 2014 Nov.	Arbetsdag korrigerad procentuell förändring, 2015 Nov. / 2014 Nov.	Säsongrensad procentuell förändring, 2015 Nov. / 2015 Okt.
Näringsgren (Tol 2008)				
Hela industrin	100,0	-0,4	-1,7	-0,5
B Utvinning av mineral	1,9	-0,8	-0,8	7,2
C Tillverkning	85,0	-0,2	-1,8	-0,5
10 Livsmedelsframställning	7,7	1,1	-2,2	0,6
11 Framställning av drycker	1,3	-7,1	-8,9	-5,1
13 Textilvarutillverkning	0,5	-0,8	-5,1	-2,8
14 Tillverkning av kläder	0,4	-18,5	-21,5	-8,2
15 Tillv läder, läder- och skinnvaror mm	0,2	-27,2	-27,2	-7,8
16 Tillv trä o varor av trä, kork od	3,6	3,5	0,8	0,7
17 Pappers- o pappersvarutillverkn.	9,4	3,6	3,6	3,5
18 Graf prod o reprod av inspelningar	1,8	-5,4	-8,7	-3,4
23 Tillv av övr mineralprod, ej metall	3,3	1,1	-2,0	-1,9
24 Stål- och metallframställning	5,6	4,6	4,0	-9,7
25 Tillv metallvaror, ej mask o app	8,3	0,6	-1,6	0,8
28 Tillverkning av övriga maskiner	10,9	-0,6	-1,9	-0,8
31 Tillverkning av möbler	1,1	1,6	-2,7	-2,2
32 Annan tillverkning	0,9	-1,8	-1,8	-1,3
33 Rep o inst av maskiner o apparater	3,9	9,9	7,6	-1,8
D Försörjn av el, gas, värme o kyla	10,6	-1,0	-1,0	-5,8
E Vattenförs; avl.r, avf.hant o san	2,6	-15,1	-15,1	-17,8
36 Vattenförsörjning	0,3	-0,5	-0,5	-0,1
Klassificering efter användningsmål:				
Råmaterial och kapitalvaror	42,2	1,1	-0,2	-0,4
Investeringsvaror	26,0	2,0	-0,7	-0,3
Varaktiga konsumtionsvaror	1,4	5,4	1,8	-0,2
Andra konsumtionsvaror	15,0	-7,2	-10,2	-2,2
Specialindex:				
10-11 Livsmedelsindustri	9,0	-0,0	-3,1	-0,3
13-15 Textil-, beklädnads- och läderindustri	1,1	-10,4	-13,2	-6,4
16-17 Skogsindustri	13,0	3,6	2,5	3,1
19-22 Kemisk industri	13,4	-5,2	-5,2	-0,9
24-30 Metallindustri	37,6	-0,2	-1,6	-0,2
26-27 El- och elektronikindustri	10,3	-4,8	-7,8	-2,6
25,28-30,33 Maskin- och metallvaruindustri	25,6	2,2	0,5	0,0
29-30 Tillverkning av transportmedel	2,6	7,7	7,7	5,5

# Figurbilagor

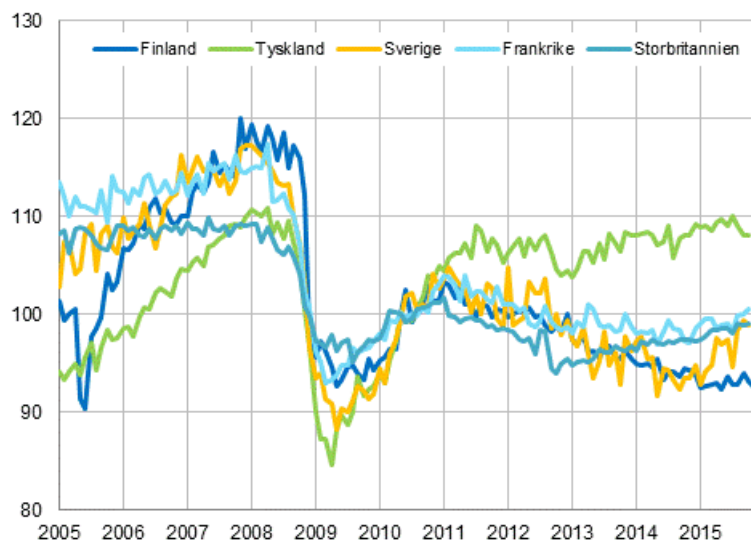
**Figurbilaga 1. Den arbetsdagskorrigerade procentuella förändringen av industriproduktionen november 2014 /november 2015, TOL 2008**



**Figurbilaga 2. Den säsongrensade förändringen av industriproduktionen oktober 2015 /november 2015, TOL 2008**



**Figurbilaga 3. Den säsongrensade industriproduktionen Finland, Tyskland, Sverige, Frankrike och Storbritannien (BCD) 2005-2015, 2010=100, TOL 2008**





# Revideringar i denna statistik

Uppgifterna i den ursprungliga serien för industriproduktionen har reviderats enligt tabellen nedan. Mera information om revideringen finns i punkt 3 i kvalitetsbeskrivningen (på finska).

## Revidering av årsförändringar inom huvudnäringsgrenarna

Näringsgren och statistikmånad		Årsförändring (%)		Revidering (%-enhet)
		1:a offentliggörandet (%)	Senaste offentliggörandet 08.01.2016 (%)	
BCDE Hela industrin	2015 / 06	1,7	3,6	1,9
	2015 / 07	-1,9	-1,8	0,1
	2015 / 08	-2,8	-1,9	0,9
	2015 / 09	1,9	1,8	-0,1
	2015 / 10	-2,7	-2,9	-0,2
C Tillverkning	2015 / 06	1,9	4,0	2,1
	2015 / 07	-0,9	-0,8	0,1
	2015 / 08	-3,4	-2,4	1,0
	2015 / 09	1,8	1,7	-0,1
	2015 / 10	-3,2	-3,3	-0,1
D Försörjning av el, gas, värme och kyla	2015 / 06	10,0	10,0	0,0
	2015 / 07	10,4	10,4	0,0
	2015 / 08	2,5	2,5	0,0
	2015 / 09	0,0	0,0	0,0
	2015 / 10	0,9	0,9	0,0
10-11 Livsmedelsindustri	2015 / 06	-4,7	-6,6	-1,9
	2015 / 07	-0,7	-0,1	0,6
	2015 / 08	-2,7	-3,8	-1,1
	2015 / 09	4,7	4,2	-0,5
	2015 / 10	-5,7	-5,9	-0,2
16-17 Skogsindustri	2015 / 06	1,6	2,2	0,6
	2015 / 07	-1,3	-1,0	0,3
	2015 / 08	1,3	1,5	0,2
	2015 / 09	-3,8	-3,4	0,4
	2015 / 10	-3,9	-3,2	0,7
19-22 Kemisk industri	2015 / 06	4,6	5,9	1,3
	2015 / 07	-1,5	-0,1	1,4
	2015 / 08	4,1	1,5	-2,6
	2015 / 09	2,6	1,0	-1,6
	2015 / 10	-1,2	-0,9	0,3
24-30, 33 Metallindustri	2015 / 06	2,9	6,3	3,4
	2015 / 07	-0,4	-1,2	-0,8
	2015 / 08	-8,2	-4,5	3,7
	2015 / 09	3,5	3,7	0,2
	2015 / 10	-3,0	-3,8	-0,8
26-27 El- och elektronikindustri	2015 / 06	2,9	4,2	1,3
	2015 / 07	-8,5	-9,1	-0,6
	2015 / 08	-13,1	-13,7	-0,6
	2015 / 09	-9,6	-10,1	-0,5
	2015 / 10	-7,2	-7,2	0,0

Näringsgren och statistikmånad		Årsförändring (%)		Revidering (%-enhet)
		1:a offentliggörandet (%)	Senaste offentliggörandet 08.01.2016 (%)	
Tillverkning exkl. e- och elektronikindustri	2015 / 06	1,8	4,0	2,2
	2015 / 07	0,2	0,4	0,2
	2015 / 08	-2,0	-0,8	1,2
	2015 / 09	3,6	3,5	-0,1
	2015 / 10	-2,6	-2,8	-0,2

## Förfrågningar

Kari Rautio 029 551 2479

Heidi Myllylä 029 551 3792

Ansvarig statistikdirektör:

Mari Ylä-Jarkko

[volyyimi.indeksi@stat.fi](mailto:volyyimi.indeksi@stat.fi)

[www.stat.fi](http://www.stat.fi)

Källa: Volymindex för industriproduktionen 2015, november. Statistikcentralen