

# Volymindex för industriproduktionen

2011, januari

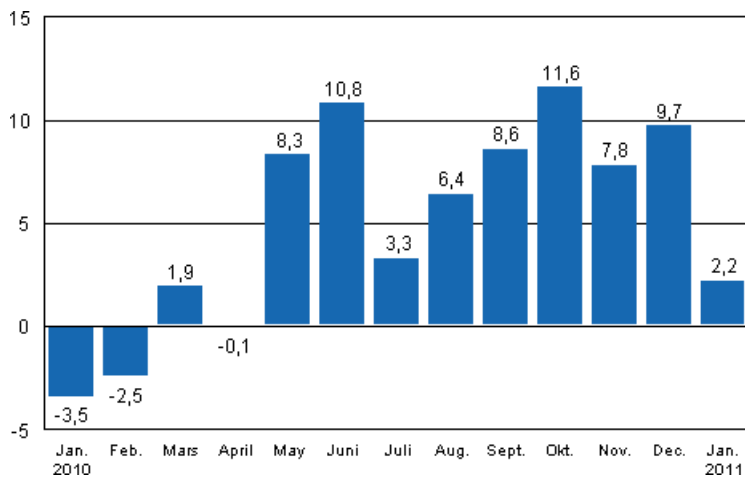
## Industriproduktionen ökade i januari med 2,2 procent

**Korrigerad 28.6.2011**

Nästan alla siffror har ändrats. [Mera information](#) om korrigeringen.

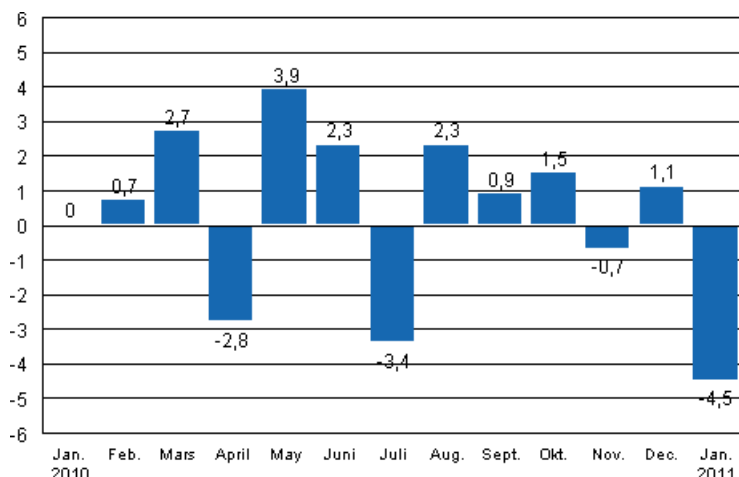
Enligt Statistikcentralen var den arbetsdagskorrigerade produktionen för hela industrin 2,2 procent högre i januari 2010 än året innan. I december var produktionen 9,7 procent högre än i december 2009.

### Den arbetsdagskorrigerade förändringen av industriproduktionen (BCDE) från motsvarande månad året innan, %, TOL 2008



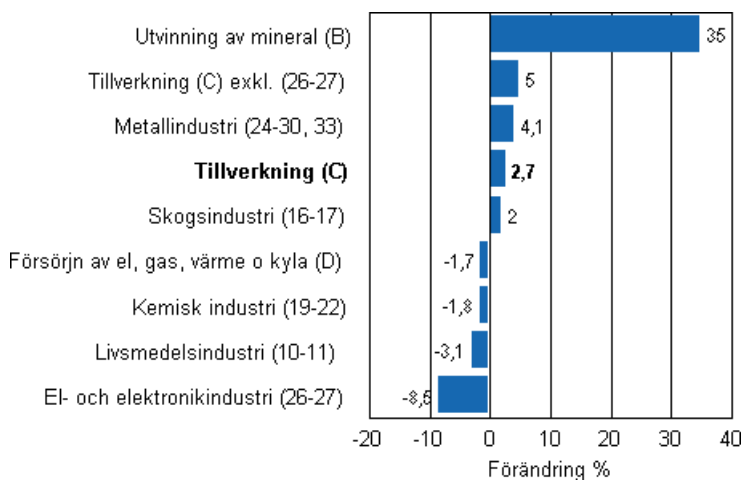
Den säsongrensade produktionen minskade i januari med 4,5 procent jämfört med december. I december ökade produktionen med 1,1 procent jämfört med föregående månad. I november minskade den säsongrensade produktionen något från oktober.

**Den säsongrensade förändringen av industriproduktionen (BCDE) från föregående månad, %, TOL 2008**



Produktionen inom de flesta huvudnäringsgrenar ökade i januari. Mest ökade utvinning av mineral, där produktionen var hela 35 procent större än i januari 2010. Den kraftiga ökningen av utvinningsverksamheten har pågått i flera månader. Produktionen inom metallindustrin ökade med 4,1 procent från året innan. Inom el- och elektronikindustrin minskade produktionen med 8,5 procent. Produktionen inom den kemiska industrin minskade med 1,8 procent. Produktionen inom skogsindustrin ökade med 2 procent från året innan. Produktionen sjönk inom försörjning av el, gas, värme och kyla med 1,7 procent.

**Den arbetsdagskorrigerade förändringen av industriproduktionen efter näringsgren 1/2010–1/2011, %, TOL 2008**



I januari var kapacitetsutnyttjandegraden inom tillverkning 79,3 procent, dvs. 8,3 procentenheter högre än året innan. Inom skogsindustrin var kapacitetsutnyttjandegraden i januari 85,6 procent. Jämfört med föregående år var ökningen 9,4 procentenheter. Inom metallindustrin var kapacitetsutnyttjandegraden i januari 81,6 procent, dvs. 13,7 procentenheter högre än året innan.

# Innehåll

Industriproduktionen ökade i januari med 2,2 procent.....	4
---	---

## Tabeller

Tabell 1. Volymindex för industriproduktionen, förädlingsvärdeandel, icke-korrigerad, arbetsdagskorrigerad, säsongrensad procentuell förändring .....	5
---	---

## Figurer

### Figurbilagor

Figurbilaga 1. Den arbetsdagskorrigerade procentuella förändringen av industriproduktionen januari 2010/januari 2011, TOL 2008.....	6
Figurbilaga 2. Den säsongrensade förändringen av industriproduktionen, december 2010/januari 2011, TOL 2008.	6
Figurbilaga 3. Trenden för industriproduktionen Finland, Tyskland, Sverige, Frankrike och Storbritannien (BCD) 2000-2011, 2005=100, TOL 2008.....	7

## ***Industriproduktionen ökade i januari med 2,2 procent***

Enligt Statistikcentralen var den arbetsdagskorrigerade produktionen för hela industrin (BCDE) i januari 2,2 procent högre än året innan. Den säsongrensade produktionen minskade i januari med 4,5 procent jämfört med december.

Den arbetsdagskorrigerade industriproduktionen (C) ökade i januari med 2,7 procent från året innan. Mest ökade utvinning av mineral, med hela 35 procent. Tillverkning av övriga maskiner ökade med 32,4 procent från året innan. Metallframställning ökade med 16,3 procent. Inom tillverkning av andra transportmedel minskade produktionen med 22,8 procent.

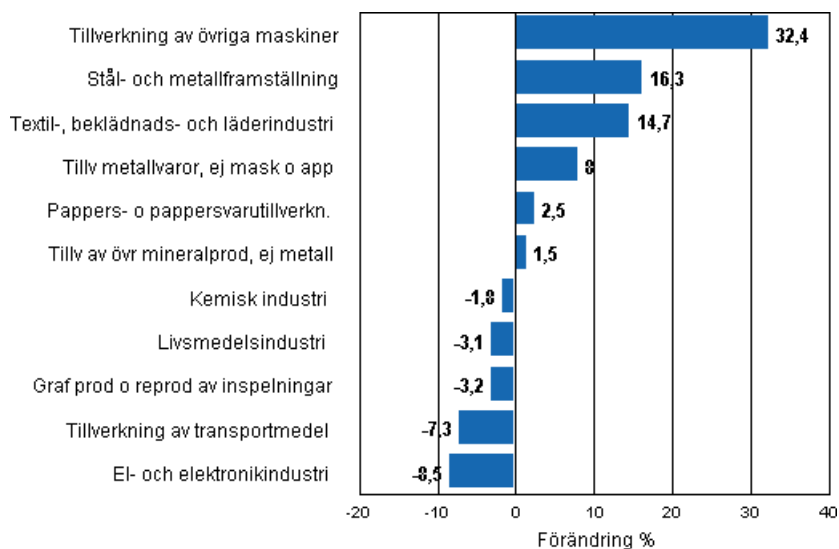
**Tabell 1. Volymindex för industriproduktionen, förädlingsvärdeandel, icke-korrigerad, arbetsdagskorrigerad, säsongrensad procentuell förändring**

	Förädlingsvärdeandel	Icke-korrigerad procentuell förändring, 2011 Jan. / 2010 Jan.	Arbetsdag korrigerad procentuell förändring, 2011 Jan. / 2010 Jan.	Säsongrensad procentuell förändring, 2011 Jan. / 2010 Dec.
Näringsgren (Tol 2008)				
Hela industrin	100,0	3,4	2,2	-4,5
B Utvinning av mineral	1,6	21,8	35,0	-27,1
C Tillverkning	83,6	4,3	2,7	-17,5
10 Livsmedelsframställning	7,4	-0,1	-2,7	-2,3
11 Framställning av drycker	1,3	-3,3	-3,3	1,8
13 Textilvarutillverkning	0,7	16,2	16,2	0,5
14 Tillverkning av kläder	0,4	11,0	7,6	-10,8
15 Tillv läder, läder- och skinnvaror mm	0,2	17,0	17,0	-7,1
16 Tillv trä o varor av trä, kork od	3,3	9,4	6,2	0,9
17 Pappers- o pappersvarutillverkn.	7,5	0,3	2,5	-0,1
18 Graf prod o reprod av inspelningar	2,2	2,4	-3,2	-2,4
23 Tillv av övr mineralprod, ej metall	3,0	6,0	1,5	-4,9
24 Stål- och metallframställning	2,1	19,6	16,3	-1,3
25 Tillv metallvaror, ej mask o app	8,6	8,0	8,0	-15,8
28 Tillverkning av övriga maskiner	11,3	38,8	32,4	7,9
29 Tillv av motorfordon o.d.	1,1	16,1	8,3	-7,9
30 Tillverkn av andra transportmedel	1,4	-22,8	-22,8	-8,2
31 Tillverkning av möbler	1,3	15,5	8,1	-3,5
32 Annan tillverkning	0,9	-4,5	-4,5	-3,0
33 Rep o inst av maskiner o apparater	3,9	7,2	6,2	-4,6
D Försörjn av el, gas, värme o kyla	12,4	-1,6	-1,7	-4,3
E Vattenförs; avl.r, avf.hant o san	2,3	3,9	3,7	-1,2
36 Vattenförsörjning	0,7	2,3	2,3	-1,1
Klassificering efter användningsmål:				
Råmaterial och kapitalvaror	34,6	6,8	7,7	-3,0
Investeringsvaror	31,1	3,1	0,6	-10,5
Varaktiga konsumtionsvaror	1,7	26,5	20,1	5,1
Andra konsumtionsvaror	14,9	0,7	-3,4	-3,8
Specialindex:				
10-11 Livsmedelsindustri	8,7	-0,6	-3,1	-0,5
13-15 Textil-, beklädnads- och läderindustri	1,3	14,7	14,7	-0,1
16-17 Skogsindustri	10,7	2,6	2,0	-0,5
19-22 Kemisk industri	13,1	-1,8	-1,8	-27,1
24-30 Metallindustri	38,5	7,6	5,0	-8,6
26-27 EI- och elektronikindustri	13,9	-9,6	-8,5	-12,3
25,28-30,33 Maskin- och metallvaruindustri	26,2	18,4	15,7	1,2
29-30 Tillverkning av transportmedel	2,5	-7,3	-7,3	-32,6

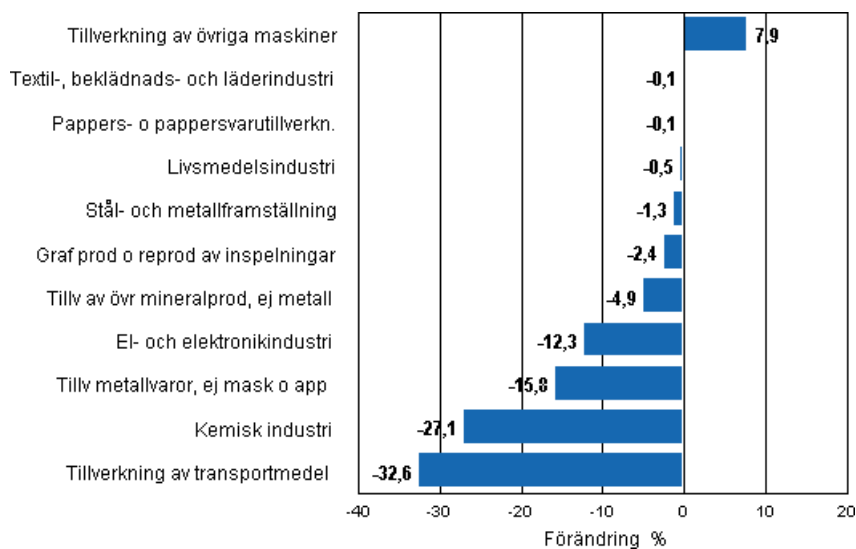
1) 2005=100

## Figurbilagor

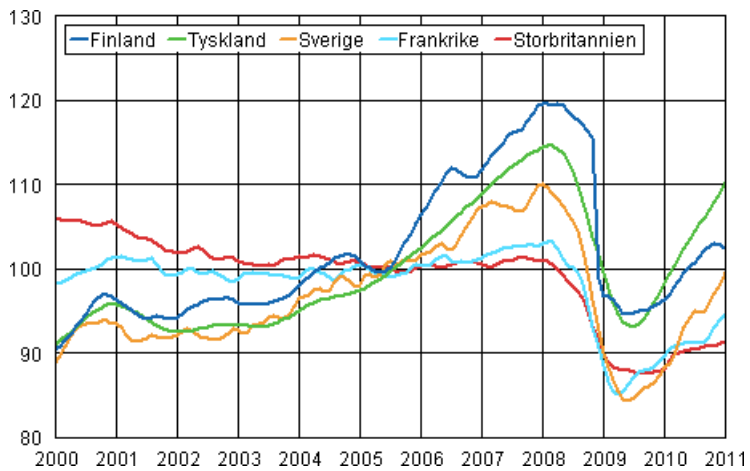
**Figurbilaga 1. Den arbetsdagskorrigerade procentuella förändringen av industriproduktionen januari 2010/ januari 2011, TOL 2008**



**Figurbilaga 2. Den säsongrensade förändringen av industriproduktionen, december 2010/ januari 2011, TOL 2008**



**Figurbilaga 3. Trenden för industriproduktionen Finland, Tyskland, Sverige, Frankrike och Storbritannien (BCD) 2000-2011, 2005=100, TOL 2008**



## Förfrågningar

Kari Rautio (09) 1734 2479

Ansvarig statistikdirektör:

Hannele Orjala

volyymi.indeksi@stat.fi

www.stat.fi

Källa: Volymindex för industriproduktionen 2011, januari. Statistikcentralen