

# Statistik över kommunernas och samkommunernas produktivitet 2008

15.7.2010 reviderad upplaga

## Kommunernas och samkommunernas produktivitet minskade något år 2008

**Korrigerad 15.7.2010.** De korrigerade punkterna är markerade med rött och korrigeringarna inverkar också på tabellerna och figuren. Statistiken över kommunernas och samkommunernas produktivitet för år 2008 publicerades ursprungligen 5.2.2010. De källuppgifter om specialsjukvården från THL som då stod till förfogande har nu korrigerats. Korrigeringen påverkar produktionen och totalproduktiviteten för hälsovårdstjänsterna och nivån Näringsgrenar totalt.

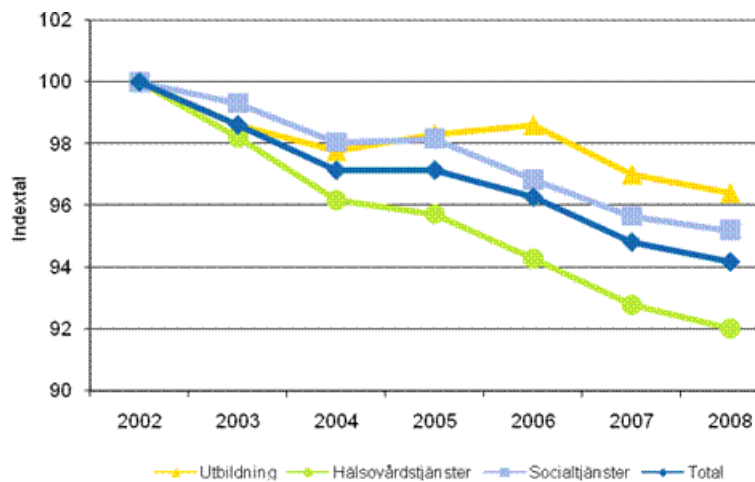
Enligt de reviderade uppgifterna i Statistikcentralens statistik över kommunernas och samkommunernas produktivitet **sjönk** den sammanlagda totalproduktiviteten av utbildning och social- och hälsovårdstjänster i kommunerna och samkommunerna med **0,7** procent år 2008. Produktiviteten **försvagades** eftersom **volymen av totalinsatsen** gick upp mer än **volymen av produktionen**. **Volymen av totalinsatsen** ökade med **2,5** procent, medan **volymen av produktionen** ökade med **1,8** procent.

### Förändringen i volymerna av kommunernas och samkommunernas produktion och totalinsats samt i totalproduktiviteten efter näringsgren år 2008, procent från året innan

2008	Utbildning	Hälsovårds- tjänster	Socialtjänster	Totalt
Produktion	-1,4	<b>2,9</b>	3,7	<b>1,8</b>
Totalinsats	-0,7	3,9	4,2	2,5
Totalproduktivitet	-0,6	<b>-0,9</b>	-0,5	<b>-0,7</b>

**År 2008 sjönk produktiviteten inom samtliga tre näringsgrenar.** Inom utbildningen minskade totalinsatsen med 0,7 procent, men eftersom produktionen minskade mer, försvagades produktiviteten med omkring en halv procent. Också inom socialtjänster sjönk produktiviteten med omkring en halv procent, då totalinsatsen ökade med mer än fyra procent och produktionen med under fyra procent. **Produktionen av hälsovårdstjänster ökade med omkring tre procent och totalinsatsen med nästan fyra procent, varvid produktiviteten gick ned med 0,9 procent.**

**Utvecklingen av totalproduktiviteten inom kommunernas och samkommunernas utbildning, hälsovårdstjänster och socialtjänster efter näringsgrenar åren 2002–2008 (2002=100)**



Från år 2002 till år 2008 har kommunernas och samkommunernas sammanlagda produktivitet sjunkit med omkring **sex** procent. När det gäller utbildning har totalproduktiviteten sjunkit med fyra procent, inom socialtjänster med fem procent och inom hälsovårdstjänster med **åtta** procent.

I hela tidsserien 2001–2008 för statistiken över kommunernas och samkommunernas produktivitet har det skett vissa förändringar i detta offentliggörande i och med revideringen av tidsserien för nationalräkenskaperna 29.1.2010. Statistiken görs upp på hela landets nivå, vilket innebär att uppgifterna inte fås efter kommun eller samkommun.

# *Innehåll*

## *Tabeller*

### **Tabellbilagor**

Förändringen i volymerna av kommunernas och samkommunernas produktion och totalinsats samt i totalproduktiviteten efter näringsgren åren 2001–2008, procent från året innan.....4

## Tabellbilagor

Förändringen i volymerna av kommunernas och samkommunernas produktion och totalinsats samt i totalproduktiviteten efter näringsgren åren 2001–2008, procent från året innan

		2001	2002	2003	2004	2005	2006	2007	2008
Utbildning	Produktion	0,1	0,7	0,3	0,5	0,1	-0,1	-0,9	-1,4
	Totalinsats	1,6	2,3	1,7	1,3	-0,4	-0,4	0,7	-0,7
	Totalproduktivitet	-1,5	-1,6	-1,4	-0,9	0,6	0,3	-1,6	-0,6
Häsovårdstjänster	Produktion	0,3	0,5	1,1	3,5	4,3	0,1	0,9	2,9
	Totalinsats	3,8	3,5	3,0	5,7	4,8	1,7	2,6	3,9
	Totalproduktivitet	-3,4	-2,9	-1,8	-2,1	-0,5	-1,5	-1,6	-0,9
Socialtjänster	Produktion	-1,6	1,0	0,1	0,0	1,7	1,2	0,6	3,7
	Totalinsats	3,9	2,9	0,8	1,3	1,6	2,6	1,8	4,2
	Totalproduktivitet	-5,3	-1,8	-0,7	-1,3	0,1	-1,3	-1,2	-0,5
Totalt	Produktion	-0,2	0,7	0,6	1,6	2,3	0,3	0,3	1,8
	Totalinsats	3,1	2,9	2,0	3,2	2,3	1,2	1,8	2,5
	Totalproduktivitet	-3,2	-2,2	-1,4	-1,5	0,0	-0,9	-1,5	-0,7

## Förfrågningar

Niina Suutarinen (09) 1734 3302  
Ansvarig statistikdirektör:  
Ari Tyrkkö  
julkinen.tuottavuustilasto@stat.fi  
[http://www.stat.fi/til/kktu/index\\_sv.html](http://www.stat.fi/til/kktu/index_sv.html)