

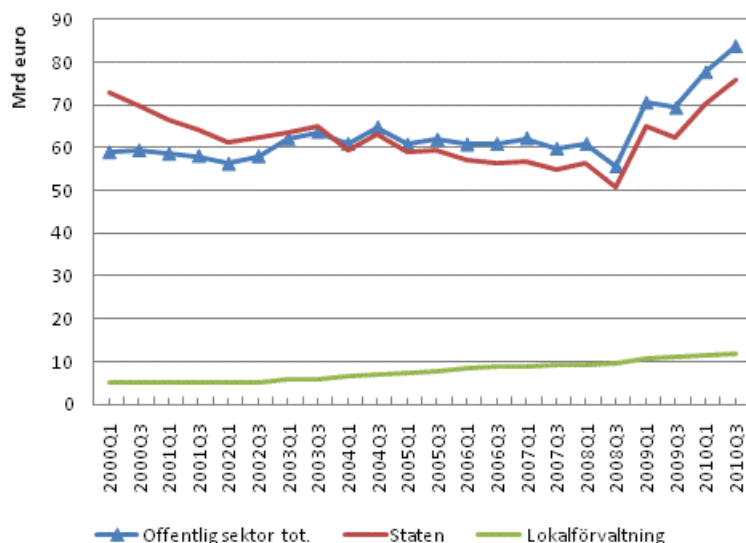
# Offentliga sektorns EMU-skuld

2010, 3:e kvartalet

## Den offentliga sektorns EMU-skuld ökade under tredje kvartalet år 2010

Den offentliga sektorns konsoliderade EMU-skuld ökade med 1,2 miljarder euro till 83,8 miljarder euro under tredje kvartalet år 2010. Jämfört med motsvarande kvartal året innan har skulden ökat med 14,4 miljarder euro.

### Den offentliga sektorns EMU skuld



Av den offentliga sektorns konsoliderade skuld utgjorde statens skuld 73,5 miljarder euro, lokalförvaltningens skuld 10,3 miljarder euro och socialskyddsfondernas skuld 0,1 miljarder euro. Totalt ökade statens skuld med 1,0 miljarder euro under tredje kvartalet. Största delen av den offentliga sektorns skuld består av statens masskuldebrevslån. I slutet av september uppgick deras nominella värde till 59,8 miljarder euro.

Lokalförvaltningens, dvs. kommunernas och samkommunernas, skuld ökade med 0,1 miljarder euro och uppgick till 11,7 miljarder euro i slutet av september. Lokalförvaltningens skuld består i huvudsak av långfristiga lån.

EMU-skulden beskriver den offentliga sektorns skuld till de övriga sektorerna inom samhällsekonomin och till utlandet. Utvecklingen av EMU-skulden påverkas både av förändringen av den icke-konsoliderade skulden och av den offentliga sektorns interna skulder. För att komma fram till den konsoliderade EMU-skulden avdras skulderna mellan enheterna inom den offentliga sektorn från den icke-konsoliderade bruttoskulden. Därför är den offentliga sektorns EMU-skuld mindre än de sammanlagda skulderna för dess undersektorer.

# *Innehåll*

## *Tabeller*

### **Tabellbilagor**

Tabellbilaga 1. Den offentliga sektorns EMU-skuld, md. euro .....	4
---	---

# Tabellbilagor

## Tabellbilaga 1. Den offentliga sektorns EMU-skuld, md. euro

Sektor <sup>1)</sup>	2000	2001	2002	2003	2004	2005	2006	2007	2008	2009	Q1-10	Q2-10	Q3-10
S13	57,9	59,1	59,6	64,8	67,6	65,7	65,7	63,2	63,0	75,0	77,7	82,6	83,8
S1311	66,5	64,0	61,3	65,3	65,7	62,3	61,0	58,4	57,7	67,8	70,1	74,9	75,9
S1313	5,3	5,3	5,6	6,4	7,3	8,3	9,0	9,5	10,0	11,3	11,5	11,6	11,7
S1314	0,0	0,0	0,1	0,1	0,0	0,0	0,0	0,0	0,0	0,0	0,0	0,0	0,1

1) S13 Offentlig sektor S1311 Staten S1313 Lokalförvaltning S1314 Socialskyddsfonder

## Förfrågningar

Anu Heikkilä (09) 1734 2309

Timo Ristimäki (09) 1734 2324

Ansvarig statistikdirektör:

Ari Tyrkkö

rahoitus.tilinpito@stat.fi

www.stat.fi

Källa: Offentliga sektorns EMU-skuld, Statistikcentralen