

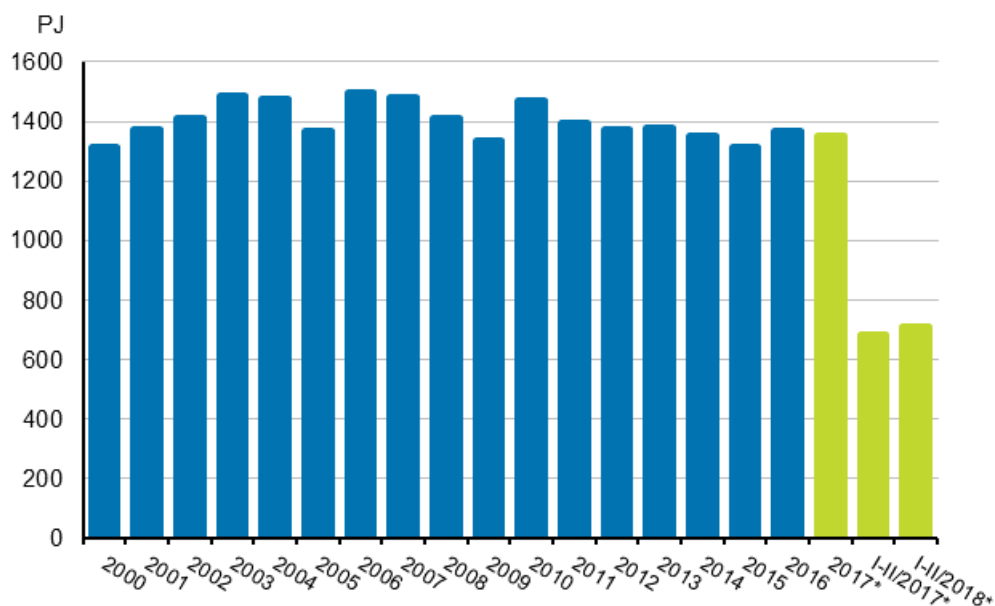
Energiskaffning och -förbrukning

2018, 2:a kvartalet

Totalförbrukningen av energi steg med 4 procent under januari–juni

Enligt Statistikcentralens preliminära uppgifter var totalförbrukningen av energi 709 petajoule under januari–juni, vilket var 4 procent mer än under motsvarande period året innan. Elförbrukningen uppgick till 45 terawattimmar (TWh), dvs. den var 4 procent större än året innan. Koldioxidutsläppen inom energisektorn ökade med 8 procent från året innan.

Totalförbrukningen av energi



*preliminär

Total energiförbrukning enligt energikälla (TJ) och CO2-utsläpp (Mt)

| Energikälla | I-II/2018* | Årsförändring-%* | Andel av totalförbrukningen av energi, %* |
|--|----------------|------------------|---|
| Olja ¹⁾ | 156 537 | 3 | 22 |
| Kol ²⁾ | 62 893 | -3 | 9 |
| Naturgas ³⁾ | 41 885 | 7 | 6 |
| Kärnenergi ⁴⁾ | 118 003 | 2 | 17 |
| Netto import av elenergi ⁵⁾ | 36 133 | -4 | 5 |
| Vattenkraft ⁵⁾ | 28 756 | 17 | 4 |
| Vindkraft ⁵⁾ | 9 800 | 19 | 1 |
| Torv | 42 122 | 32 | 6 |
| Träbränslen | 179 446 | -1 | 25 |
| Övriga ⁶⁾ | 33 801 | 16 | 5 |
| TOTAL ENERGI FÖRBURGNING | 709 377 | 4 | 100 |
| Utrikestrafik | 22 674 | 10 | . |
| CO2- utsläpp från energisektorn | 24 | 8 | . |

* = Preliminär uppgift

. = Uppgift kan inte förekomma

1) Olja: innehåller bioandelen i trafikbränslen.

2) Kol: innehåller stenkol, koks samt masugn- och koksgas.

3) Förbrukning av naturgas omfattar inte råvaruanvändning.

4) Omvandling av elproduktion till bränsleenheter: Kärnkraft: 10,91 TJ/GWh (33 % total verkningsgrad)

5) Omvandling av elproduktion till bränsleenheter: Vatten- och vindkraft samt nettoimport av el: 3,6 TJ/GWh (100 %)

6) Övriga: innehåller industriell reaktionsvärme, återvinningsbränslen, värmepumpar, väte, biogas, övrig bioenergi och solenergi.

Innehåll

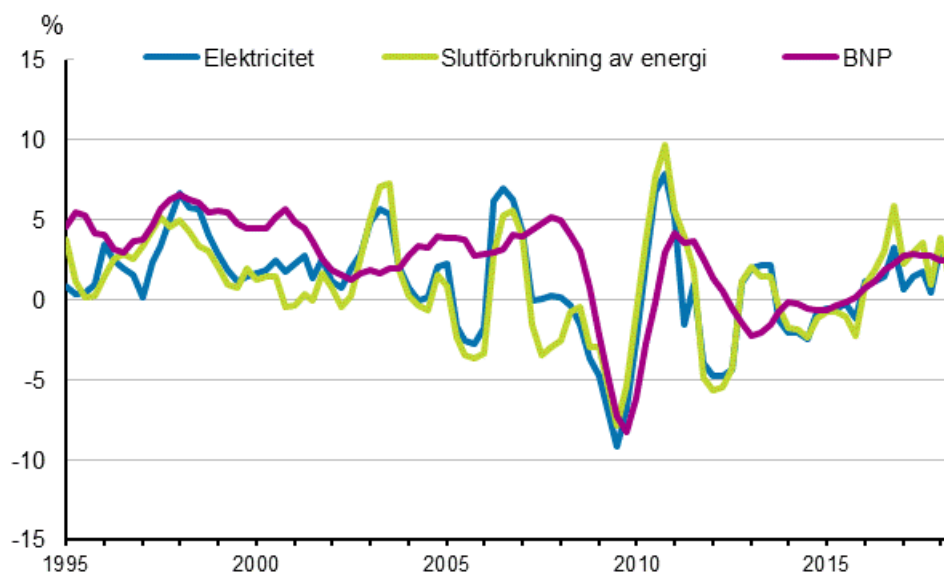
Figurer

Figurbilagor

| | |
|---|---|
| Figurbilaga 1. Förändringar i BNP, slutförbrukning av energi och electricitetsförbrukning | 4 |
| Figurbilaga 2. Koldioxidutsläppen av förbrukningen av fossila bränslena och torv..... | 4 |
| Figurbilaga 3. Kolförbrukning | 5 |
| Figurbilaga 4. Förbrukning av naturgas | 5 |
| Figurbilaga 5. Förbrukning av energitorv | 6 |
| Figurbilaga 6. Oljeleveranser inom landet | 6 |
| Revideringar i denna statistik..... | 7 |

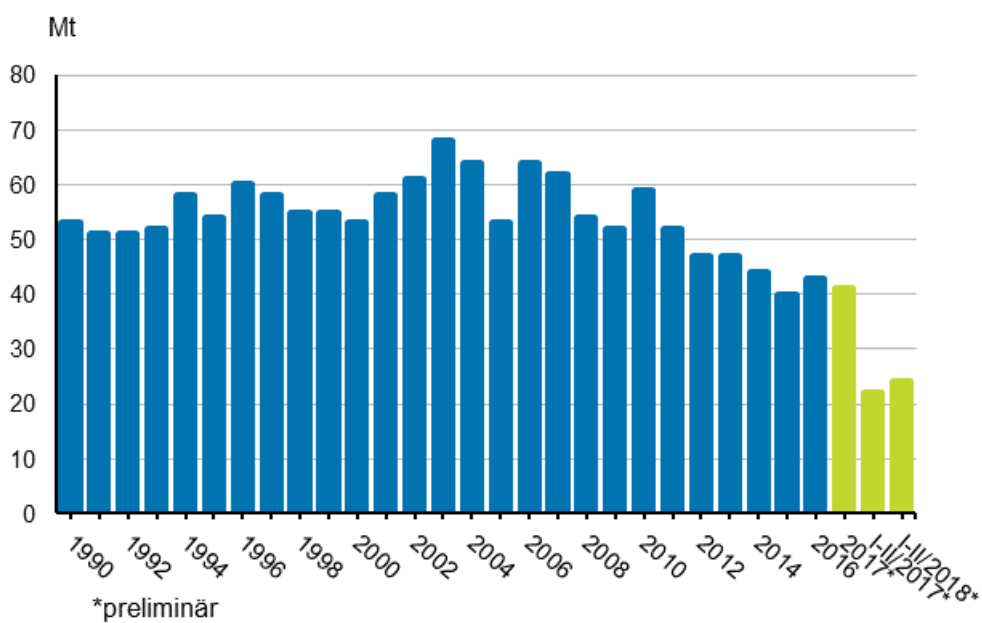
Figurbilagor

Figurbilaga 1. Förändringar i BNP, slutförbrukning av energi och electricitetsförbrukning



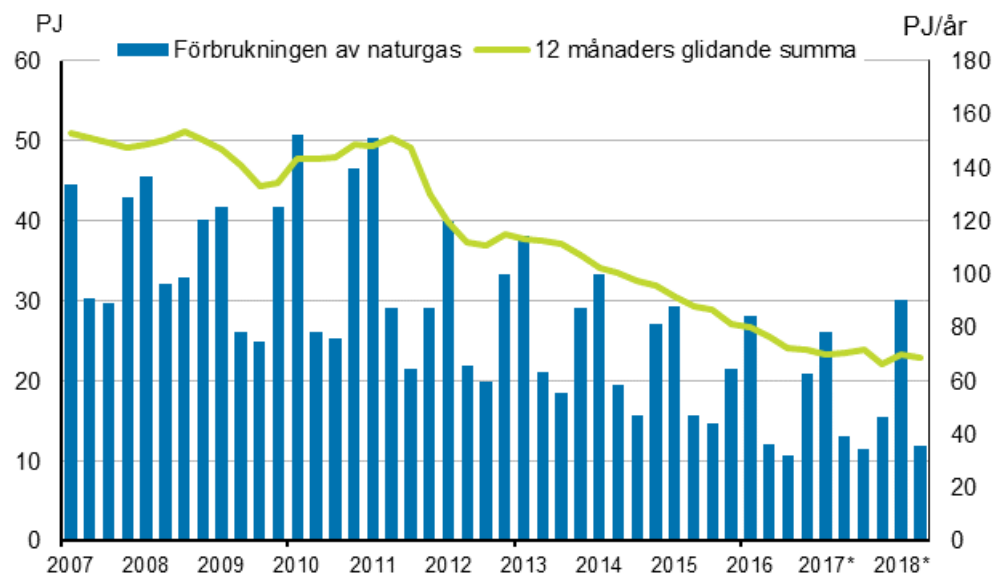
*preliminär, 12 månaders glidande summa

Figurbilaga 2. Koldioxidutsläppen av förbrukningen av fossila bränslena och torv



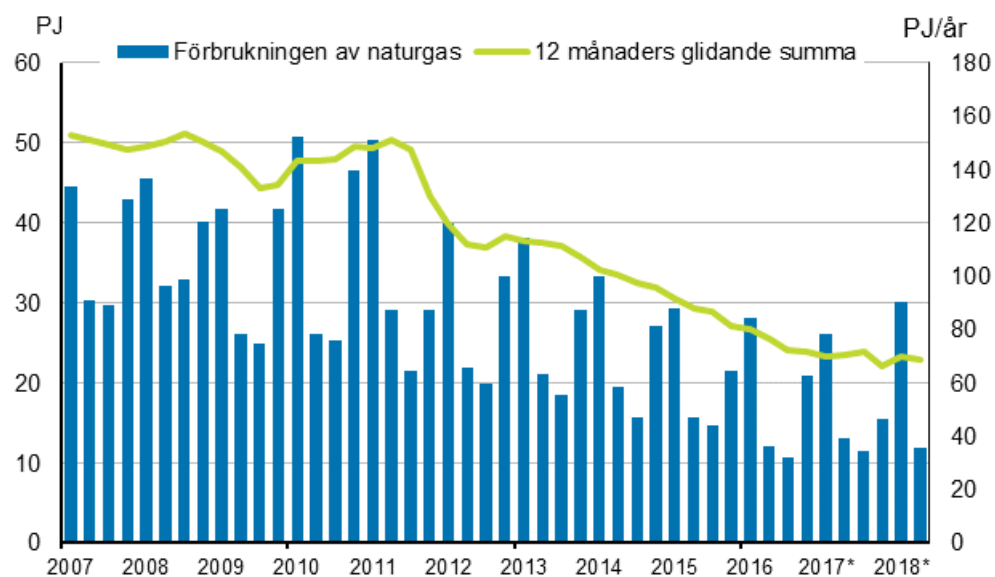
*preliminär

Figurbilaga 3. Kolförbrukning



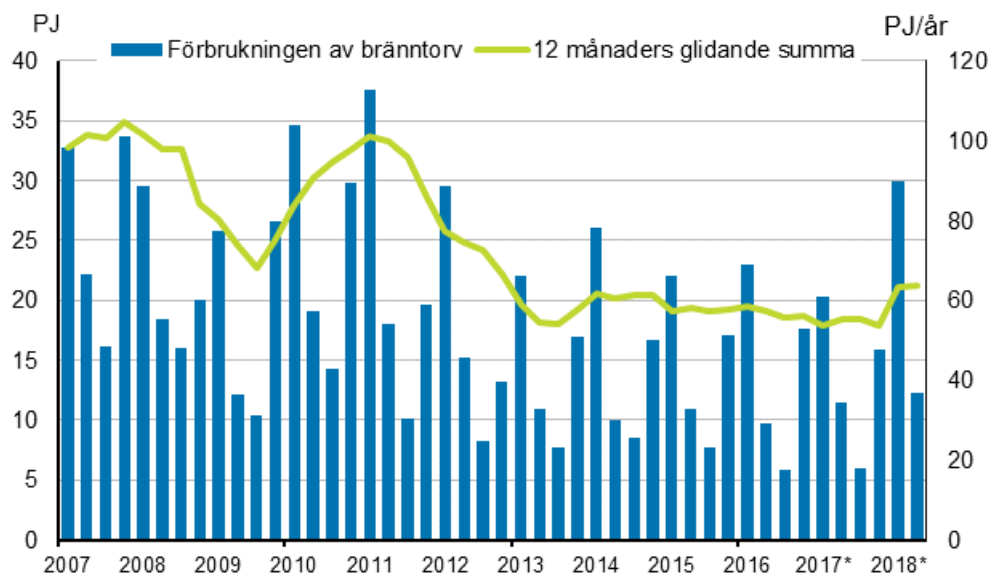
*preliminär

Figurbilaga 4. Förbrukning av naturgas



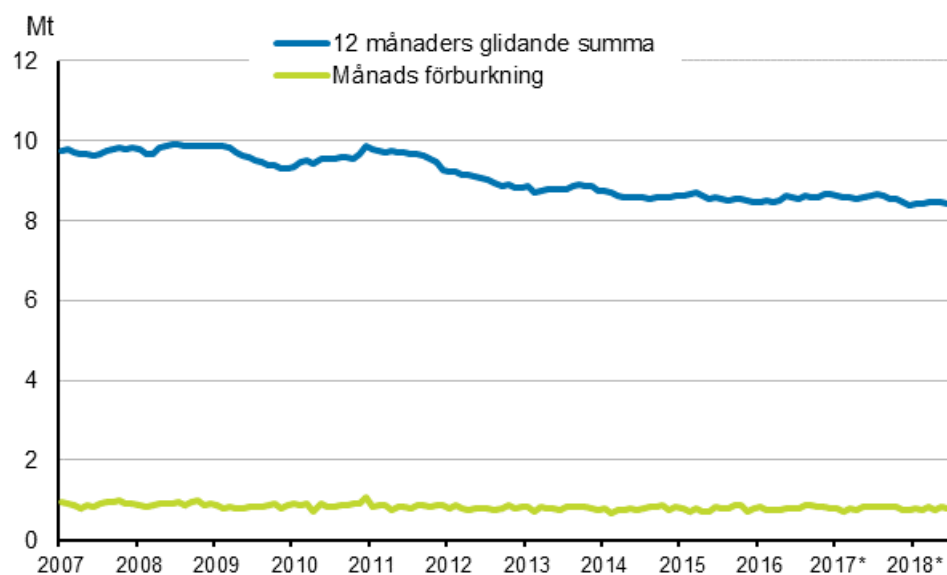
Källa: Gasum, *preliminär

Figurbilaga 5. Förbrukning av energitorv



Källa: Bioenergi rf/Torvindustriförbundet rf,; *preliminär

Figurbilaga 6. Oljeleveranser inom landet



Källa: Olje- och biodrivmedelsbranschen rf, *preliminär

Revideringar i denna statistik

Uppgifterna i statistiken har reviderats enligt tabellen nedan. Mera information om revideringen finns i punkt 3 i kvalitetsbeskrivningen (på finska).

Revidering av årsförändringar inom totalförbrukningen av energi för offentliga utgifter¹⁾

| Totalförbrukningen av energi och statistikkvartal | Årsförändring (%) | | Revidering (%-enheter) |
|---|---------------------------|---|------------------------|
| | 1:a offentliggörandet (%) | Senaste offentliggörandet 27.9.2018 (%) | |
| I-IV 2017 | -1 | -1 | 0 |
| I/2017 | -4 | -6 | -2 |
| II/2017 | 5 | 4 | -1 |
| III/2017 | 5 | 4 | -1 |
| IV/2017 | -3 | -4 | -1 |
| I/2018 | 9 | 9 | 0 |
| II/2018 | . | -3 | . |

. = Uppgift kan inte förekomma

1) Revideringen beskriver skillnaden (i procentenhet) mellan senaste och första offentliggörandets årsförändringprocenter. Första offentliggörandet hänvisar till den tidpunkt då den preliminära uppgiften om referensperioden publicerades första gången.

Förfrågningar

Ville Maljanen 029 551 2691
Ansvarig statistikdirektör:
Ville Vertanen

energia@stat.fi
www.stat.fi

Källa: Statistikcentralen, Energianskaffning och -förbrukning